

Муниципальное бюджетное дошкольное образовательное учреждение
«Детский сад № 325 «Василек»
территориального отдела главного управления образования
администрации города по Октябрьскому району города Красноярск

660041 г. Красноярск, ул. Курчатова 15 «г» ИНН 2463038301 тел.: 244 – 45 06,
vasilek.325@mail.ru

СОГЛАСОВАНО:
Руководитель главного
управления образования
«01» 20 г.
01.03.21 Т.Ю. Ситдикова



УТВЕРЖДАЮ:
Заведующий МБДОУ № 325
«01» 03 2021 г.
А.В. Соломатина



СОГЛАСОВАНО
Начальник ОГ МБДДМУ МВД России
«Красноярское» подполковник полиции
«01» 2021 г.
К.М. Колегов



ПАСПОРТ

дорожной безопасности образовательного учреждения
муниципальное бюджетное дошкольное образовательное учреждение
«Детский сад № 325 «Василек»

г. Красноярск

Общие сведения

Муниципальное бюджетное дошкольное образовательное учреждение
«Детский сад № 325 «Василек»
территориального отдела главного управления образования
администрации
города по Октябрьскому району города Красноярск

Тип ОУ общеобразовательное

Юридический адрес ОУ: г. Красноярск, ул. Курчатова, 15г

Фактический адрес ОУ: г. Красноярск, ул. Курчатова, 15г

Руководители ОУ:

Заведующий Соломатина Анна Валерьевна 2022277

Заместитель заведующего Николаенко Татьяна Петровна 2444506

Ответственные работники
муниципального органа образования
Дозорцев Илья Борисович,
консультант отдела управления проектами ГУО администрации г.
Красноярск, 263-81-44

Ответственные от
Госавтоинспекции
Гостев Антон Александрович,
начальник отдела по пропаганде БДД, 2-12-20-33

Ответственные работники
за мероприятия по профилактике
детского травматизма Николаенко Татьяна Петровна 2444506
Количество воспитанников: 204 ребенка

Наличие уголка по БДД: 7 шт., групповые помещения ДОУ
Наличие площадки по БДД: отсутствует
Наличие автобуса в ОУ: МБДОУ на балансе автобуса не имеет

Время пребывания воспитанников в ДОУ: 07.00 – 19.00

Телефоны оперативных служб: МЧС - 101
Скорая медицинская помощь - 03
Отделение полиции - 02

Содержание

I. План-схемы ОУ.

- 1) План-схема района расположения ОУ, пути движения транспортных средств и детей.
- 2) Схема организации дорожного движения в непосредственной близости от образовательного учреждения с размещением соответствующих технических средств, маршруты движения детей и расположение парковочных мест.
- 3) Пути движения транспортных средств к местам разгрузки/погрузки и рекомендуемых безопасных путей передвижения детей по территории образовательного учреждения.

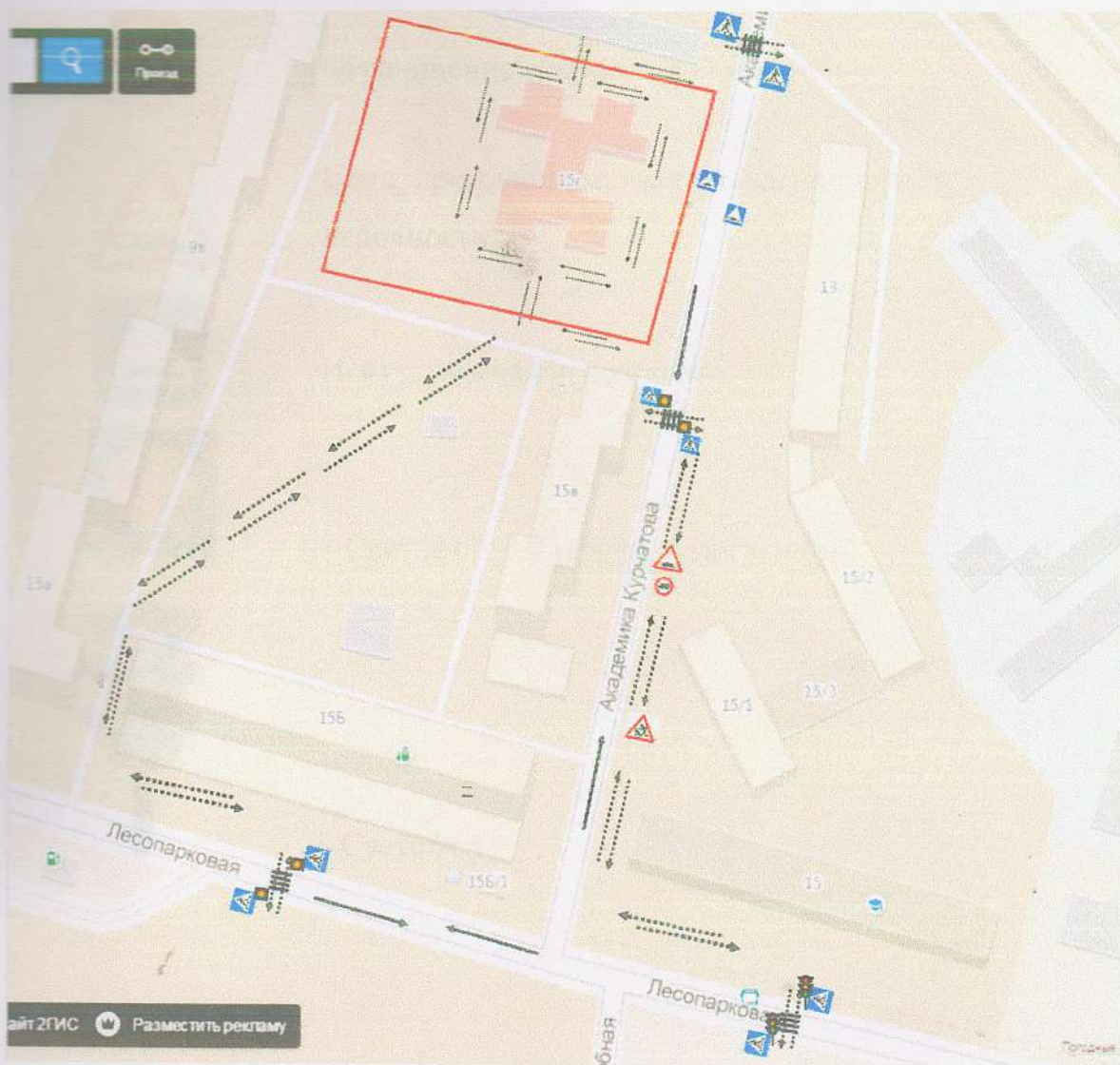
II. Информация об обеспечении безопасности перевозок детей специальным транспортным средством (автобусом).

- 1) При наличии автобуса
- 2) При отсутствии автобуса (сведения об организациях, осуществляющих перевозку детей специальным транспортным средством).
- 3) Безопасное расположение остановки автобуса ОУ.

III. Приложение:

- 1) Информационная карточка перевозок детей специальным транспортным средством.

I. План-схемы ОУ 1. План-схема района расположения ОУ,
пути движения транспортных средств и детей



Движение транспортных средств



Путь движения пешеходов



Здание МБДОУ № 325



Пешеходный переход



Дети



Ограничение скорости 40 км/ч



Предупреждающий знак об искусственной
неровности



Искусственная неровность

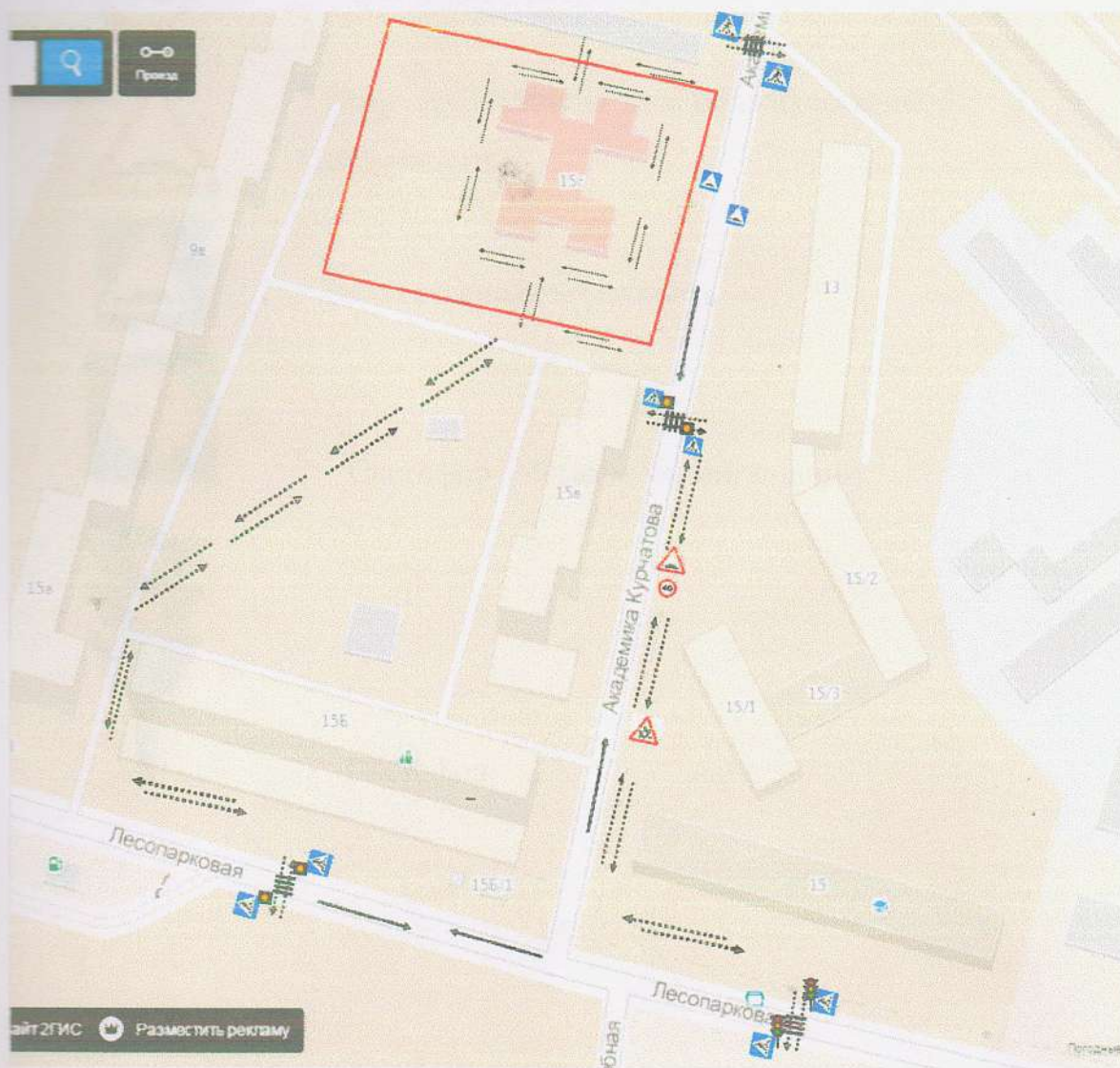


Светофор Т-7 (желтый мигающий)

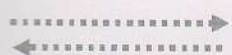


Светофор

2.Схема организации дорожного движения в непосредственной близости от образовательного учреждения с размещением соответствующих технических средств, маршруты движения детей и расположение парковочных мест.



Движение транспортных средств



Путь движения пешеходов



Здание МБДОУ № 325



Пешеходный переход



Дети



Ограничение скорости 40 км/ч



Предупреждающий знак об искусственной
неровности



Искусственная неровность

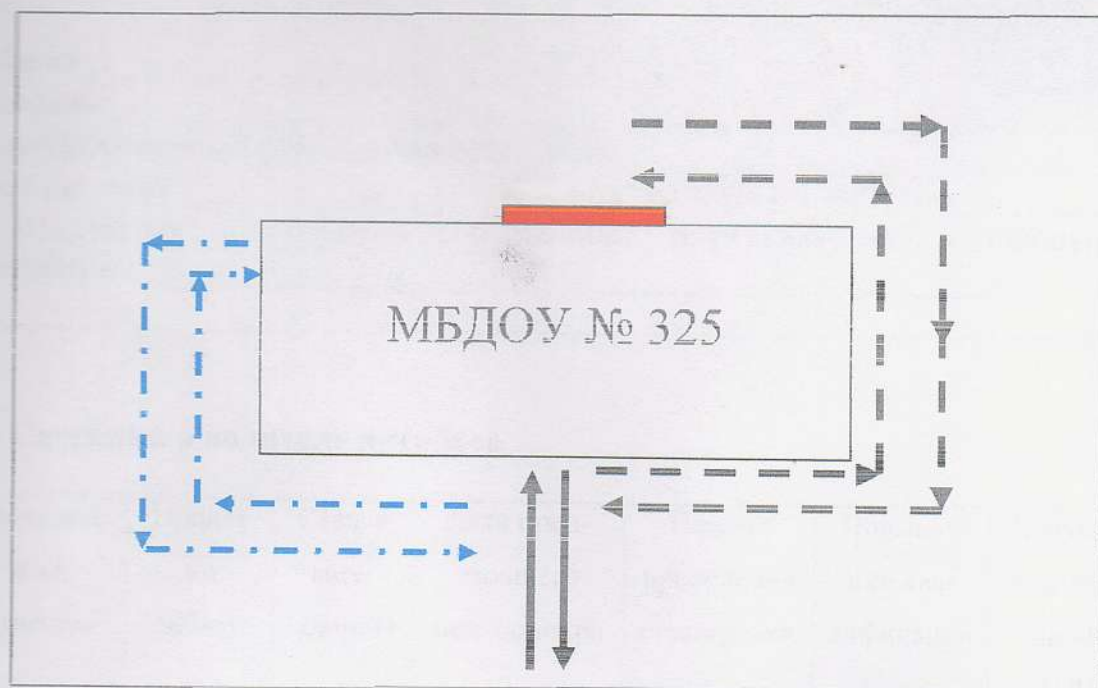


Светофор Т-7 (желтый мигающий)



Светофор

3. Пути движения транспортных средств к местам разгрузки/погрузки и рекомендуемые безопасные пути передвижения детей по территории образовательного учреждения



Въезд/выезд грузовых транспортных средств



Движение грузовых транспортных средств по территории образовательного учреждения



Движение воспитанников на территории образовательного учреждения



Место разгрузки/погрузки

**II. Информация об обеспечении безопасности перевозок детей
специальным транспортным средством (автобусом).**

(при наличии автобуса)

Общие сведения

Марка _____
Модель _____
Государственный регистрационный знак _____
Год выпуска _____ Количество мест в автобусе _____
Соответствие конструкции требованиям, предъявляемым к школьным автобусам _____

1. Сведения о водителе автобуса

Фамилия, имя, отчество	Принят на работу	Стаж в кате- гории D	Дата пред- стоящего мед. осмотра	Период проведения стажировки	Повыше- ние ква- лификации	Допущен- ные нару- шения ПДД

2. Организационно-техническое обеспечение

1) Лицо, ответственное, за обеспечение безопасности дорожного движения: _____
назначено _____,
прошло аттестацию _____.

2) Организация проведения предрейсового медицинского осмотра водителя:
осуществляет _____
(Ф.И.О. специалиста)
на основании _____
действительного до _____.

3) Организация проведения предрейсового технического осмотра транспортного средства:
осуществляет _____
(Ф.И.О. специалиста)
на основании _____
действительного до _____.

4) Дата очередного технического осмотра _____

5) Место стоянки автобуса в нерабочее время _____
меры, исключающие несанкционированное использование _____

3. Сведения о владельце

Юридический адрес владельца _____

Фактический адрес владельца _____

Телефон ответственного лица _____

(при отсутствии автобуса)

Сведения об организациях, осуществляющих перевозку детей специальным транспортным средством (автобусом)

Рекомендуемый список контактов организаций, осуществляющих перевозку детей специальным транспортным средством (автобусом).

(При перевозке детей специальным транспортным средством (автобусом) сторонней организацией заполняется карточка. Заполненная карточка хранится в разделе «Приложение»)

Приложение:

Информационная карточка
перевозок детей специальным транспортным средством

Общие сведения

Марка _____
Модель _____
Государственный регистрационный знак _____
Год выпуска _____ Количество мест в автобусе _____
Соответствие конструкции требованиям, предъявляемым к школьным автобусам _____

1. Сведения о владельце

Владелец _____
(наименование организации)

Юридический адрес владельца _____

Фактический адрес владельца _____

Телефон ответственного лица _____

2. Сведения о водителе автобуса

Фамилия, имя, отчество _____

Принят на работу _____

Стаж вождения категории D _____

3. Организационно-техническое обеспечение

Лицо, ответственное за обеспечение безопасности дорожного движения:

назначено _____,
прошло аттестацию _____.

Дата последнего технического осмотра _____

Директор образовательного учреждения
(заведующий ОУ)

_____ (подпись)

_____ (Ф.И.О.)

Руководитель организации,
осуществляющей перевозку детей
специальным транспортом
(автобусом)

_____ (подпись)

_____ (Ф.И.О.)

Пронумеровано, пронумеровано 11

Заведующий МБДОУ №325

А.В. Соломатина

Подпись

«01» 03 2021 г.

