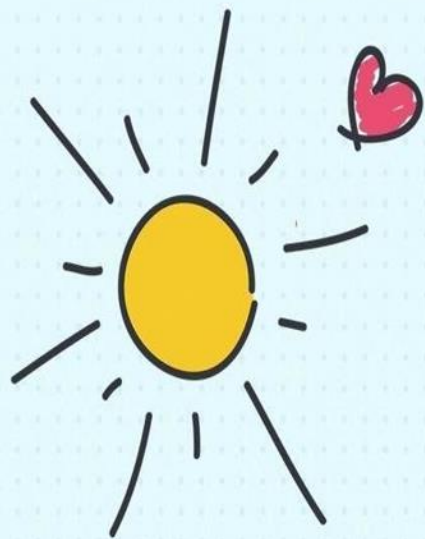


Развивающая
предметно-пространственная
среда
группы «Гвоздички»

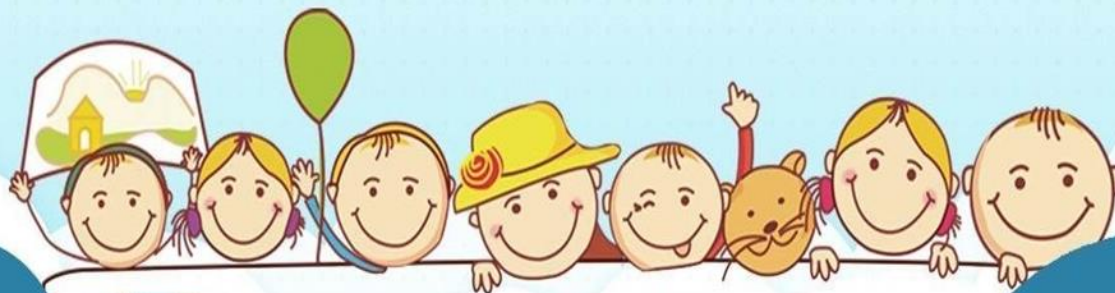
Воспитатель:
Максимова Татьяна Васильевна



Понятие предметно-развивающая среда определяется как «система материальных объектов деятельности ребенка, функционально моделирующая содержание его духовного и физического развития» (С. Л. Новоселова).

Развивающая предметно-пространственная среда – часть образовательной среды, представленная специально организованным пространством.

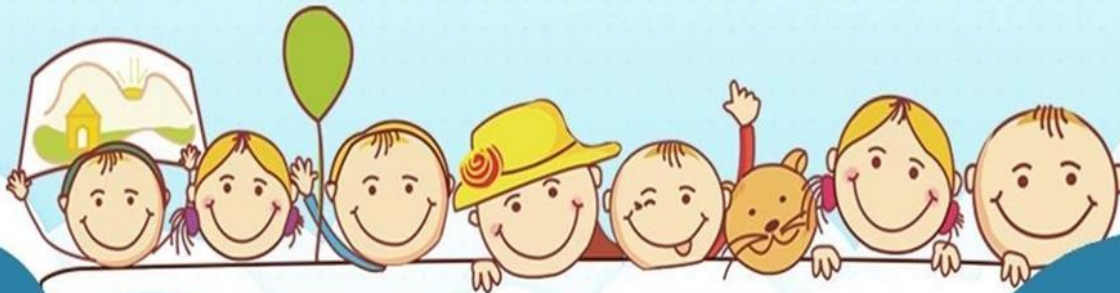
Разнообразие материалов, оборудования, инвентаря в группе Должна соответствовать возрастным особенностям и содержанию программы.

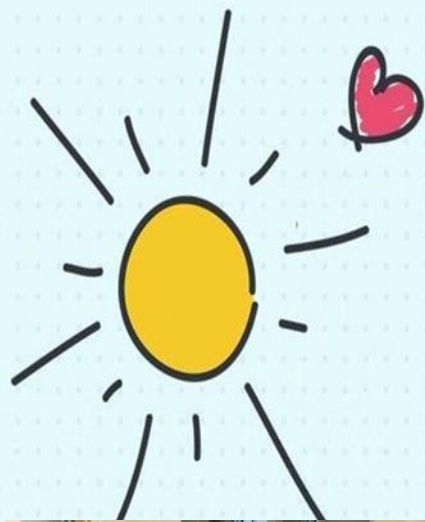




Организация образовательного пространства обеспечивает:

- Игровую, познавательную, исследовательскую и творческую активность всех воспитанников, экспериментирование с доступными для детей материалами (с песком и водой);
- Двигательная активность, в том числе развитие крупной и мелкой моторики, участие в подвижных играх;
- Учитывается эмоциональное благополучие детей во взаимодействии с предметно-пространственным окружением;
- Возможность самовыражения детей;
- Образовательное пространство построено так, что детям раннего возраста достаточно возможности для движения, предметной и игровой деятельности с разными материалами.

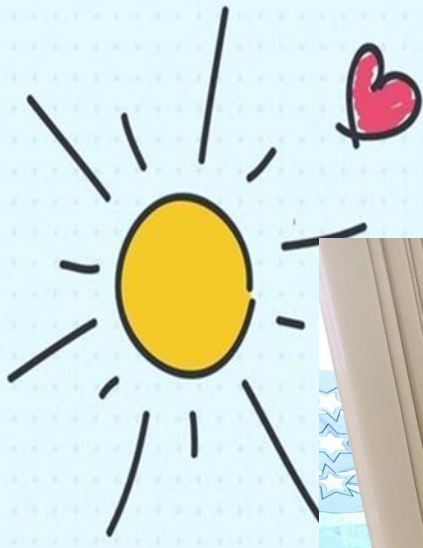


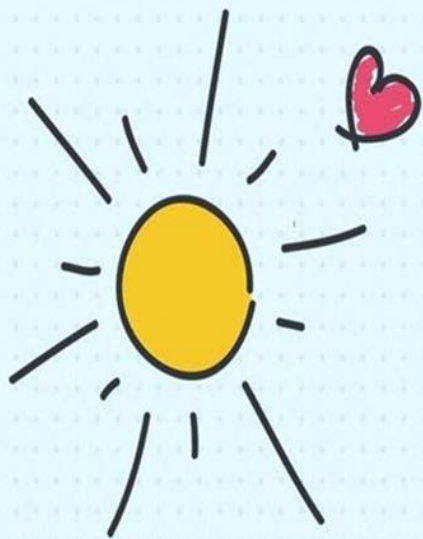


Центр конструирования



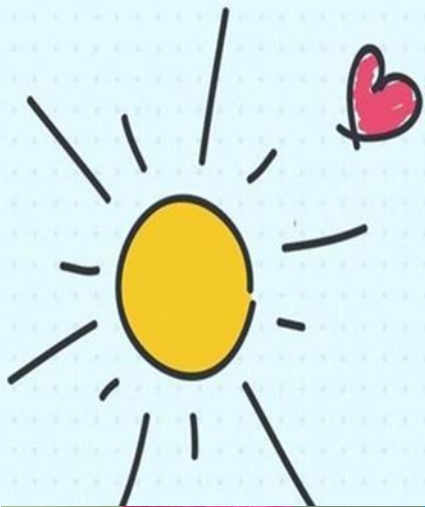
Центр спорта





Гараж,
автопарк





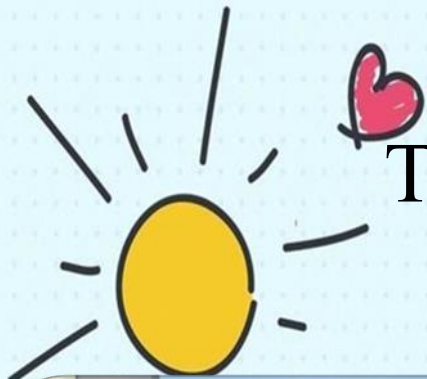
Уголок уединения





Центр патриотического воспитания

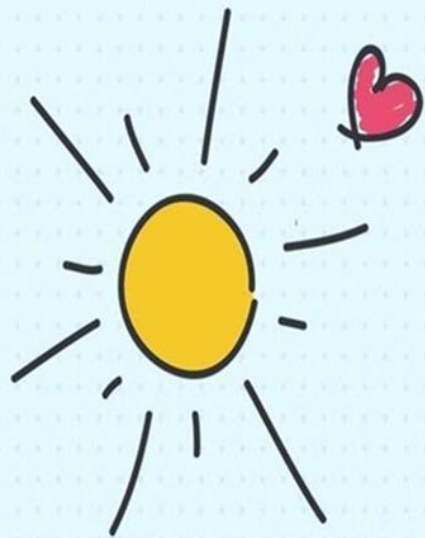




Театральный центр



Центр
творчества
(изобразительного искусства)

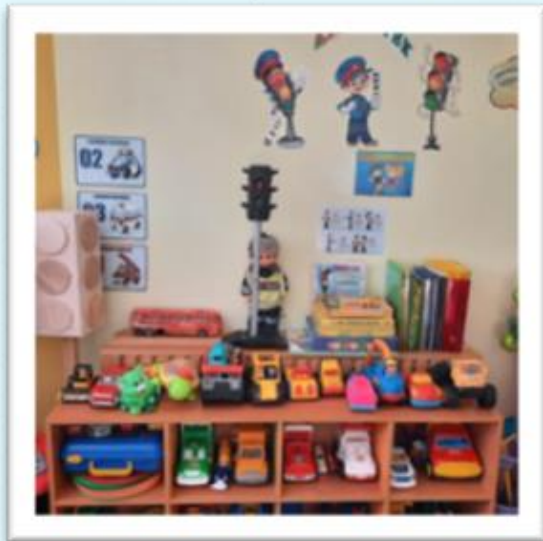


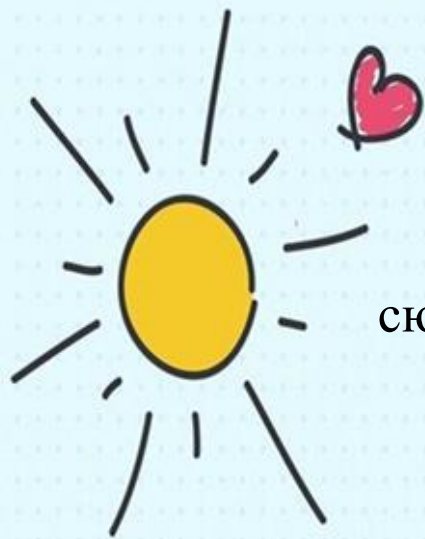
Центр музыки





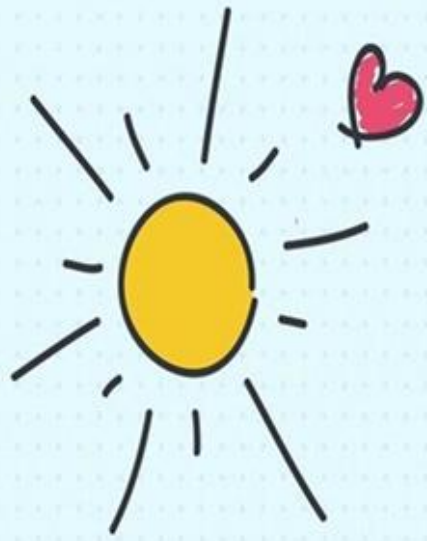
Центр Безопасности дорожного движения





Центр
сюжетно-ролевых игр





Математический
центр

