

ПРИВЕТ, "ЗНАТОКИ РОССИИ"!

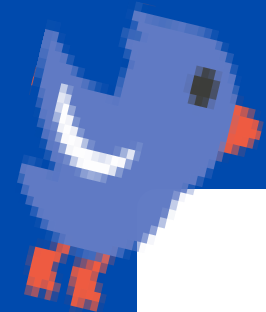
интеллектуальный квиз





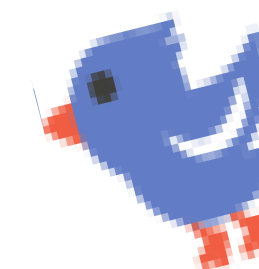
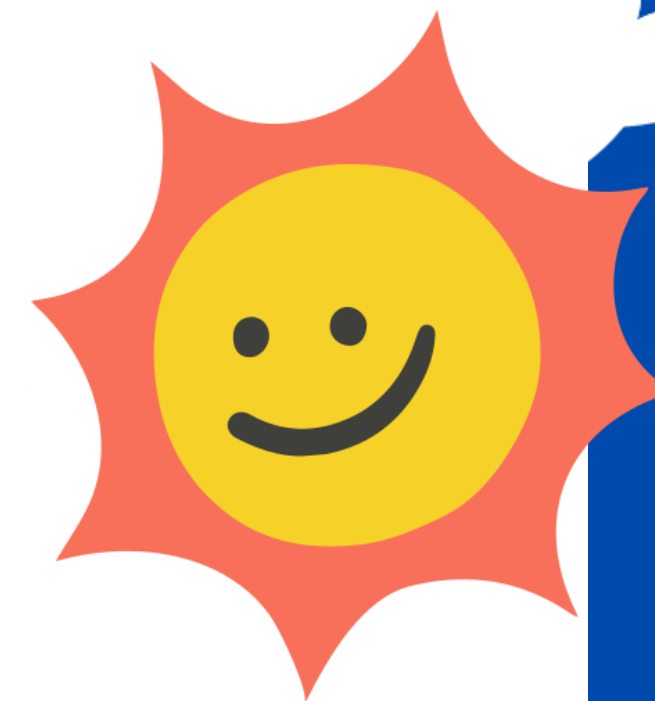
ВЫ
ГОТОВЫ?

НАЧИНАЕМ!



1. КТО ЯВЛЯЕТСЯ ГЛАВОЙ НАШЕГО ГОСУДАРСТВА?

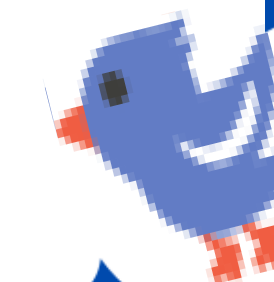
1. Мэр
2. Президент
3. Царь
4. Правитель





1.ПРАВИЛЬНЫЙ ОТВЕТ:

2.Президент



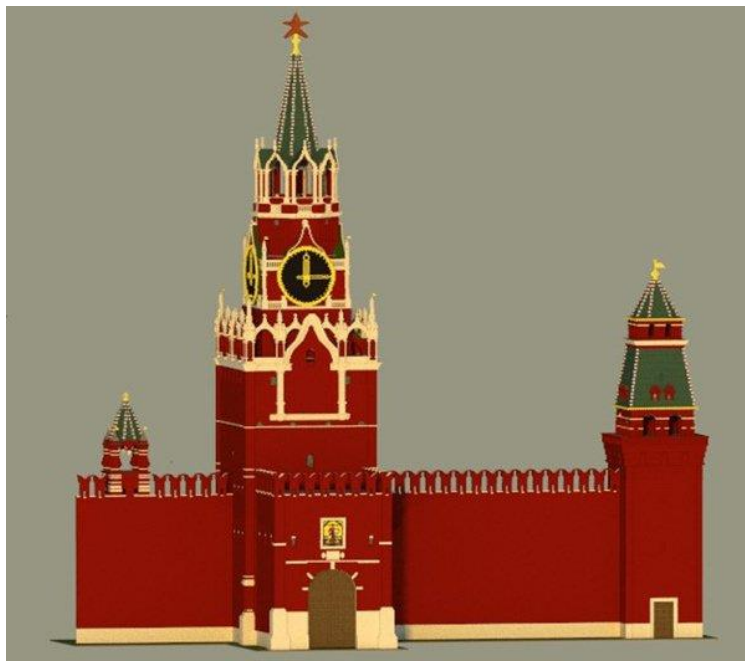
2. МЕСТО, ГДЕ РАБОТАЮТ ПРЕЗИДЕНТ И ПРАВИТЕЛЬСТВО



1. ЦЕРКОВЬ



3. СОБОР



2. КРЕМЛЬ

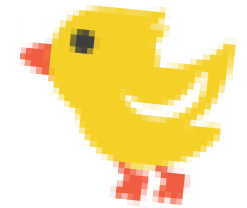
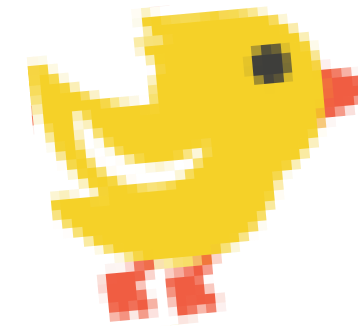


4. МАВЗОЛЕЙ

2.ПРАВИЛЬНЫЙ ОТВЕТ:



2. КРЕМЛЬ



3. КАК НАЗЫВАЕТСЯ ГЛАВНАЯ
ПЛОЩАДЬ НАШЕЙ СТОЛИЦЫ?



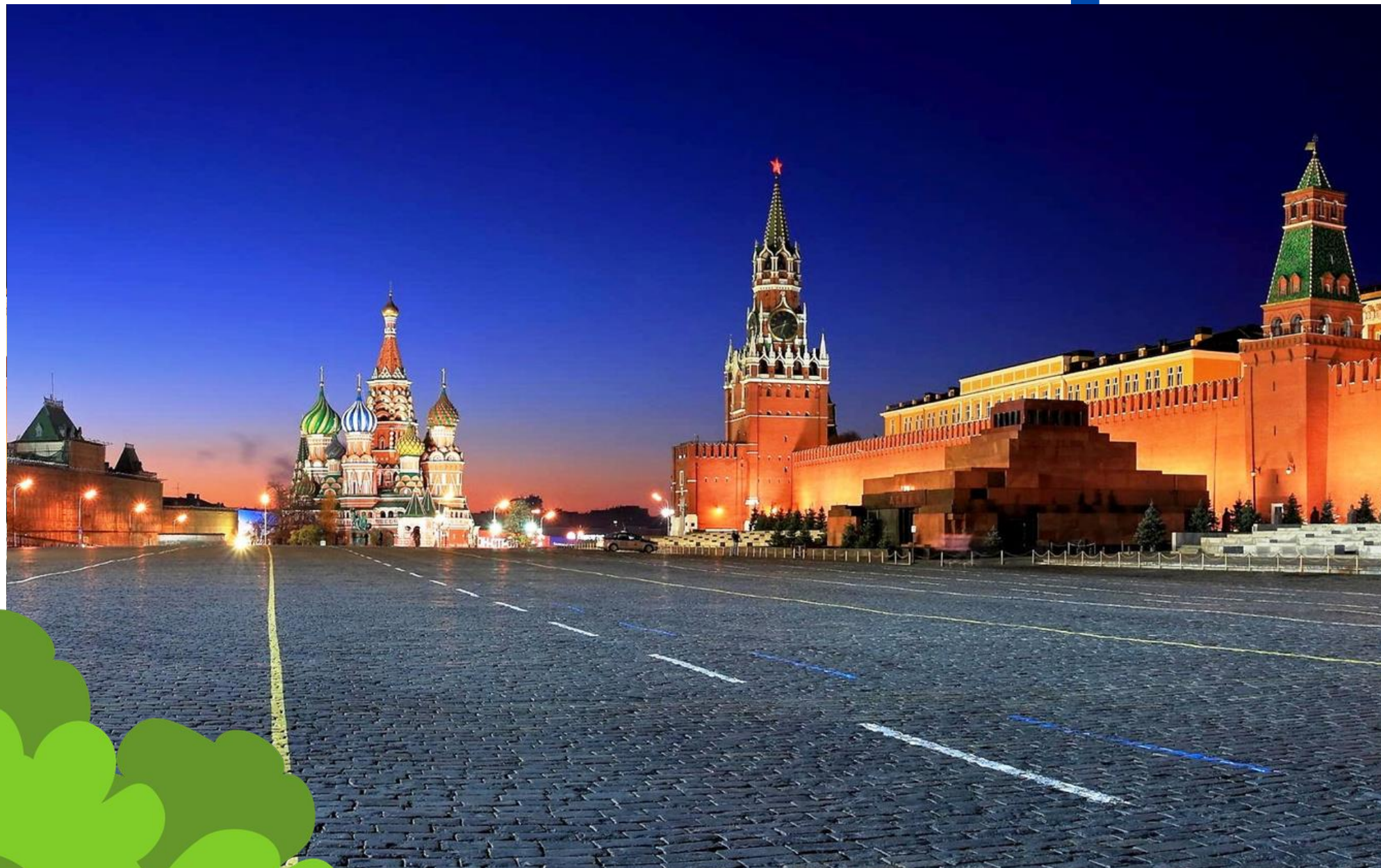
1. Красная площадь

2. Белая площадь

3. Площадь Ленина

4. Площадь Революции

3.ПРАВИЛЬНЫЙ ОТВЕТ:



1.Красная

площадь

4. ТОРЖЕСТВЕННАЯ ПЕСНЯ- СИМВОЛ ГОСУДАРСТВА



1 Гимн

2 Величавная

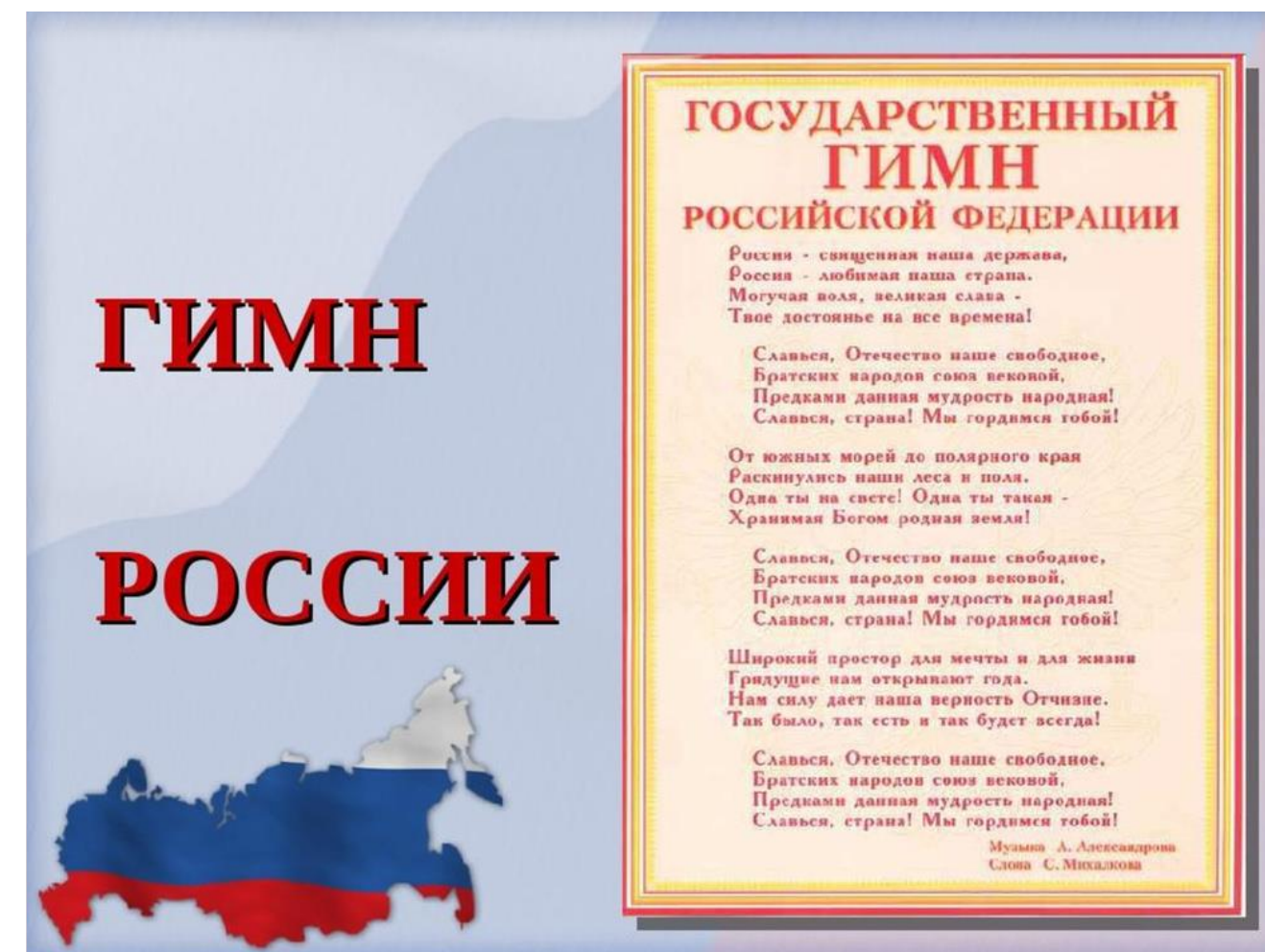
3 Марш

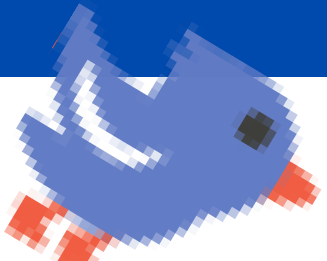
4 Вальс

4.ПРАВИЛЬНЫЙ ОТВЕТ:



1





5. ГРАНИЦЫ НАШЕГО ГОСУДАРСТВА ОХРАНЯЕТ:

1

Армия



2

Полиция



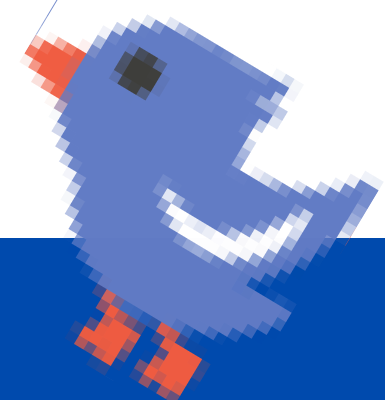
3

Пожарные



4

Скорая

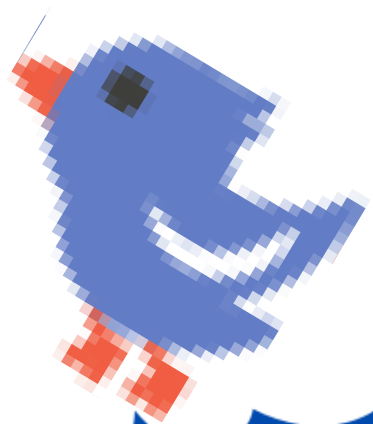




5. ПРАВИЛЬНЫЙ ОТВЕТ:

1

Армия



6. МЫ ЖИВЕМ В РОССИИ. КАК НАС, ЖИТЕЛЕЙ РОССИИ, МОЖНО НАЗВАТЬ ОДНИМ СЛОВОМ?



1. Россияне

2. Люди

3. Русичи

4. Жители

6. ПРАВИЛЬНЫЙ ОТВЕТ:

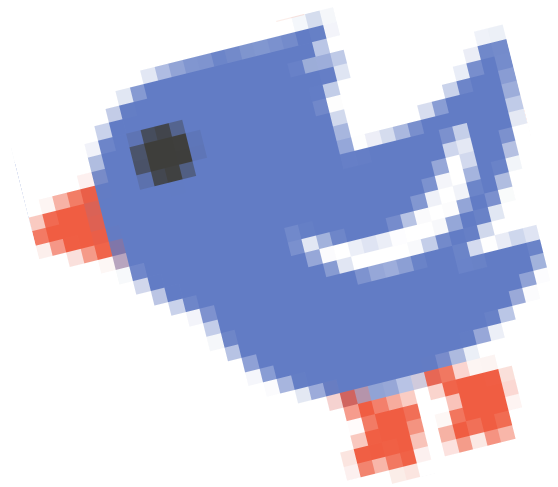


1. Россияне



7. КАК НАЗЫВАЕТСЯ СТОЛИЦА НАШЕЙ РОДИНЫ?

1. Казань
2. Нижний Новгород
3. Санкт-Петербург
4. Москва



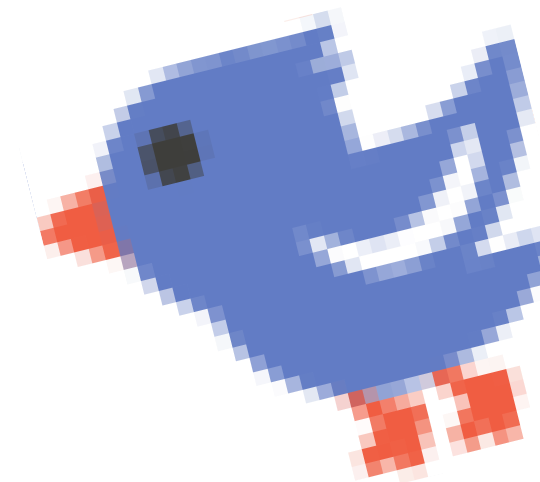
7. ПРАВИЛЬНЫЙ ОТВЕТ:

4. Москва

Столица России - Москва



www.fppt.info



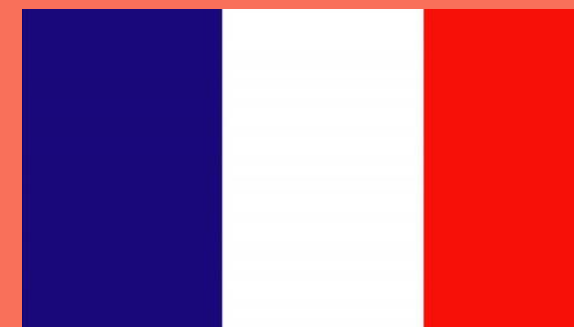


8. КАКОЙ ФЛАГ ПРИНАДЛЕЖИТ РОССИИ?

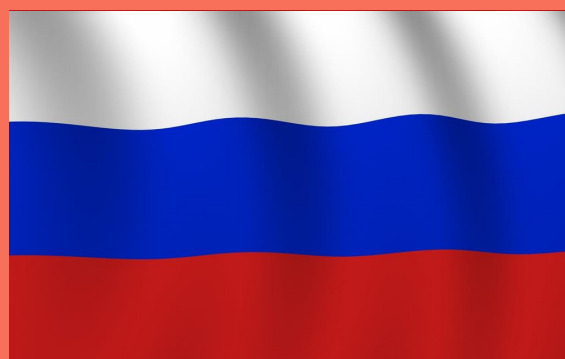
1



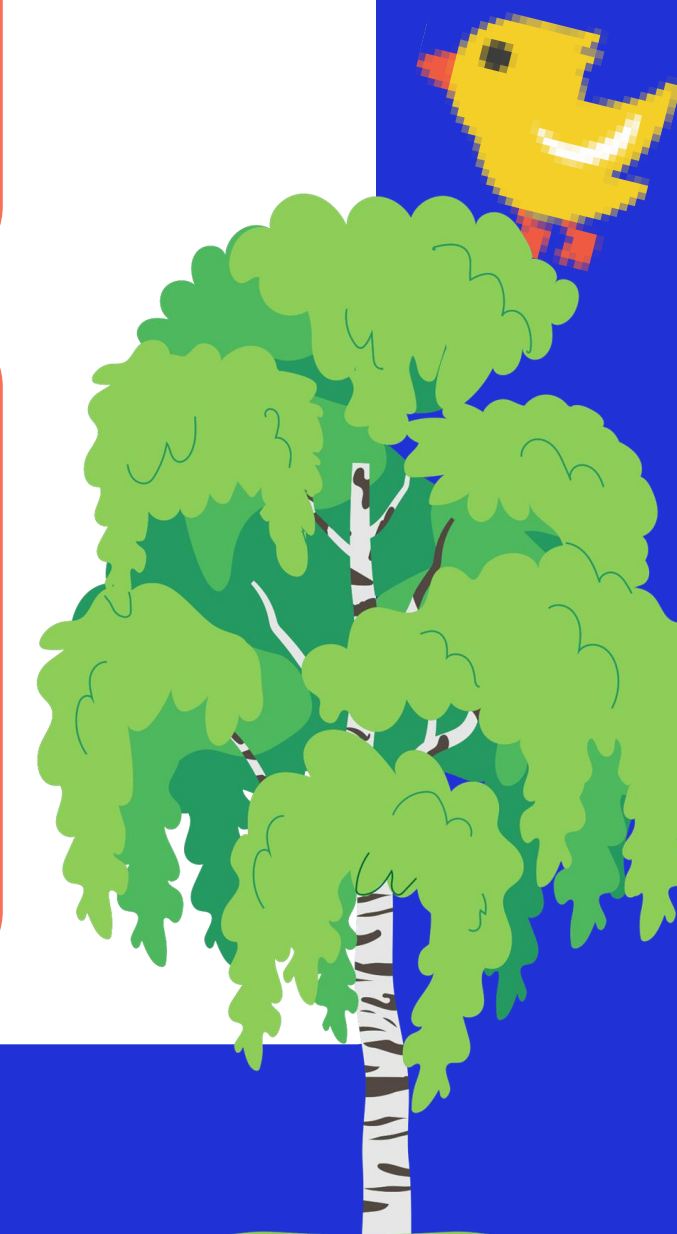
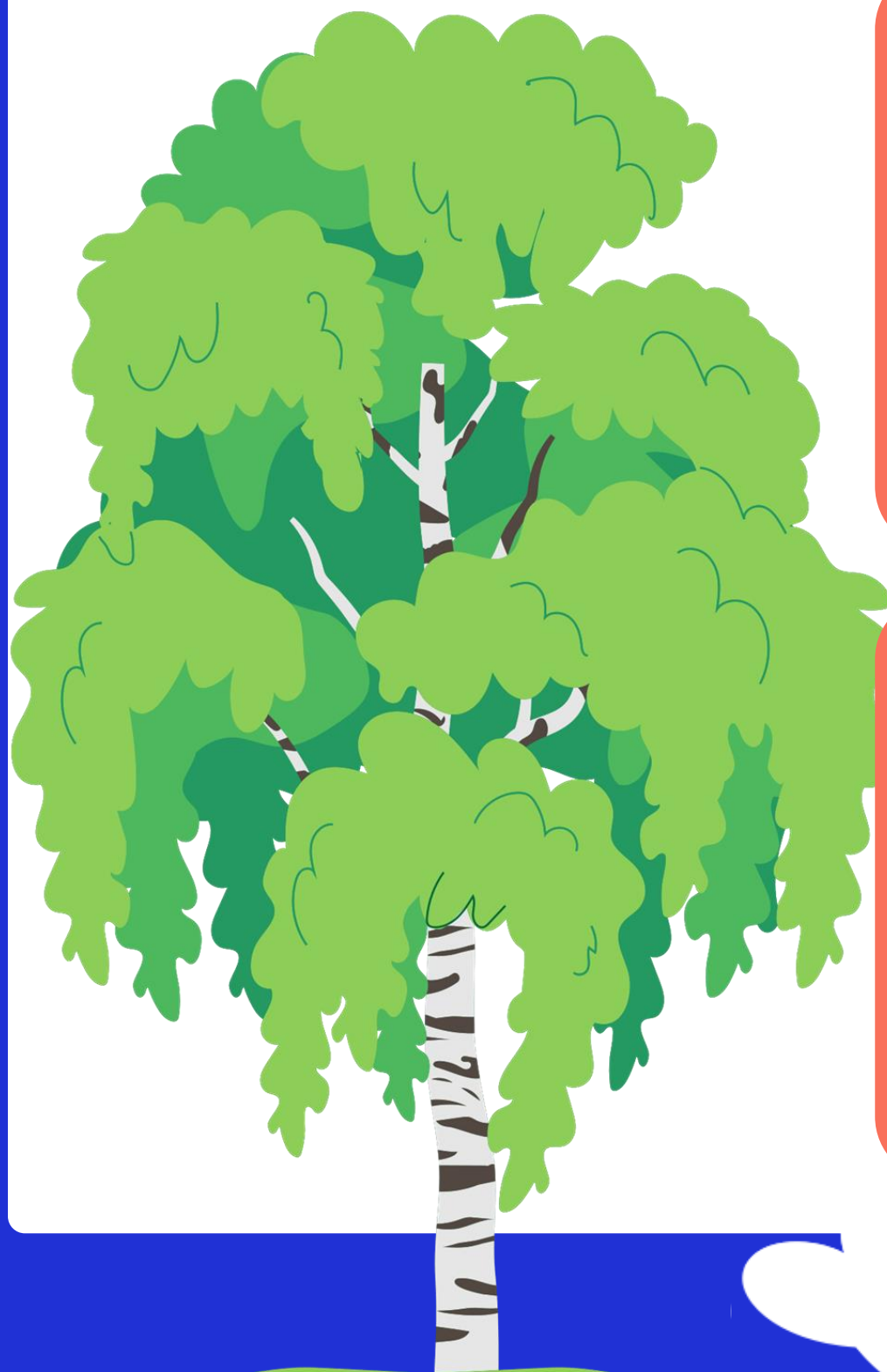
2



3

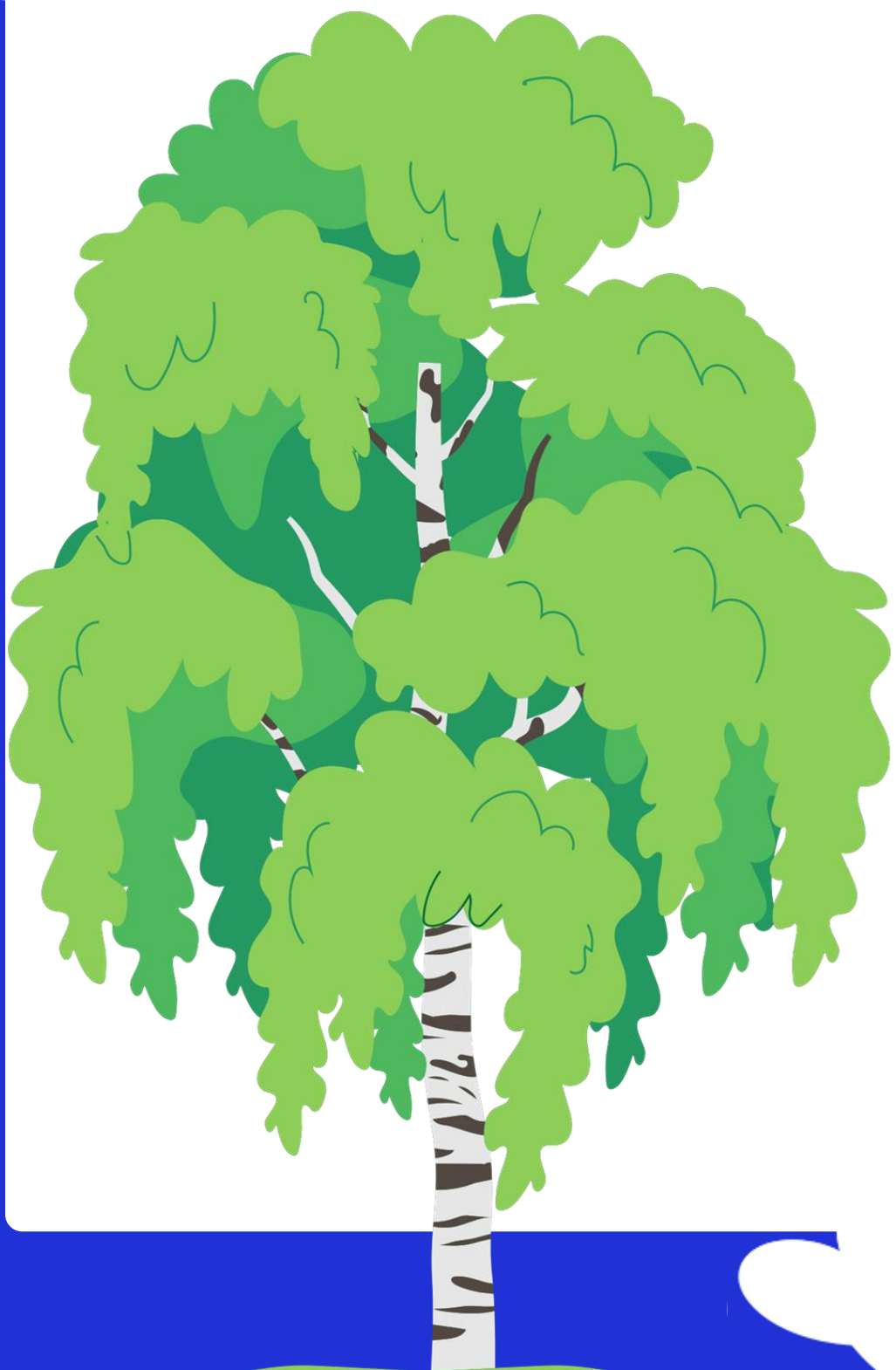


4

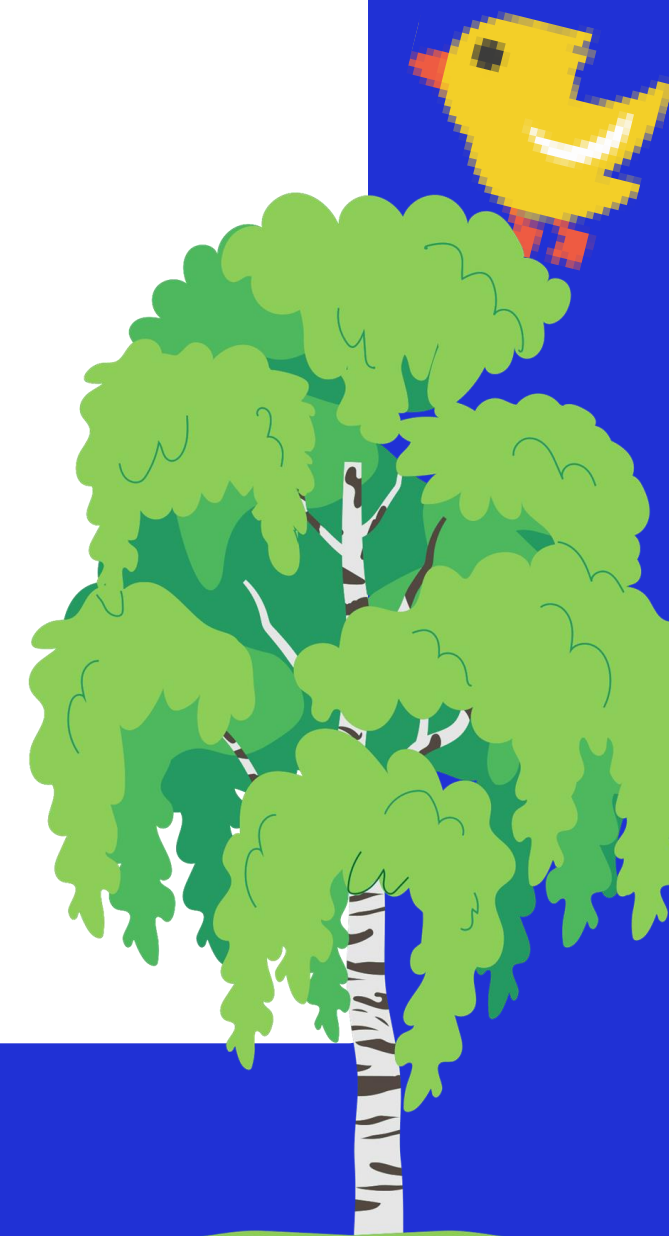




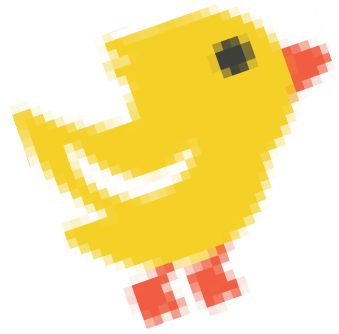
8. ПРАВИЛЬНЫЙ ОТВЕТ:



3



9. НАЙДИ ГЕРБ РОССИИ:



1



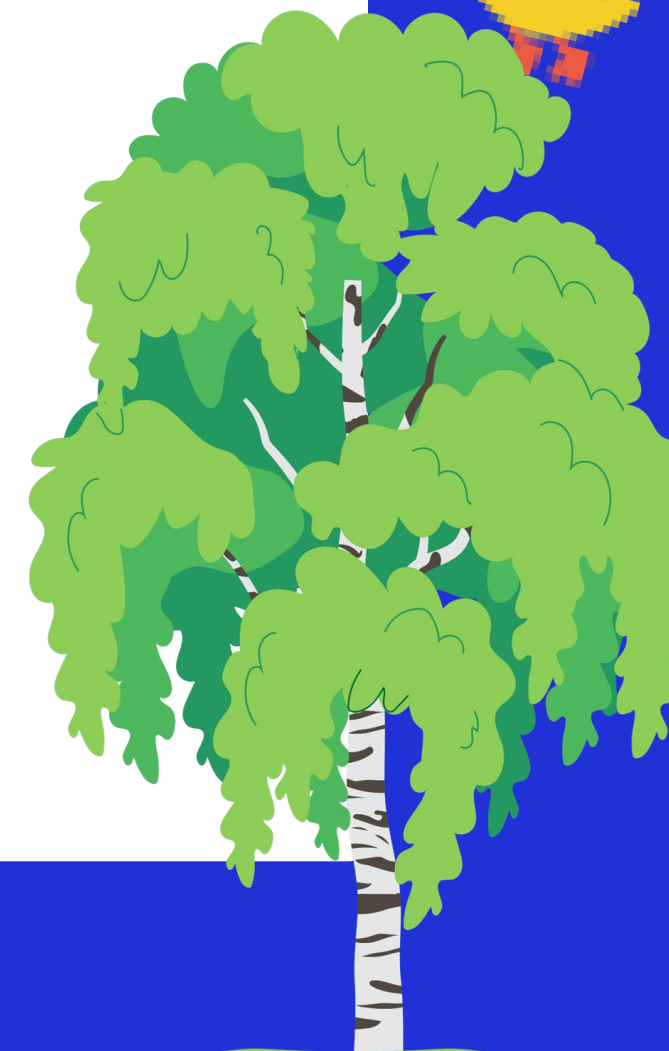
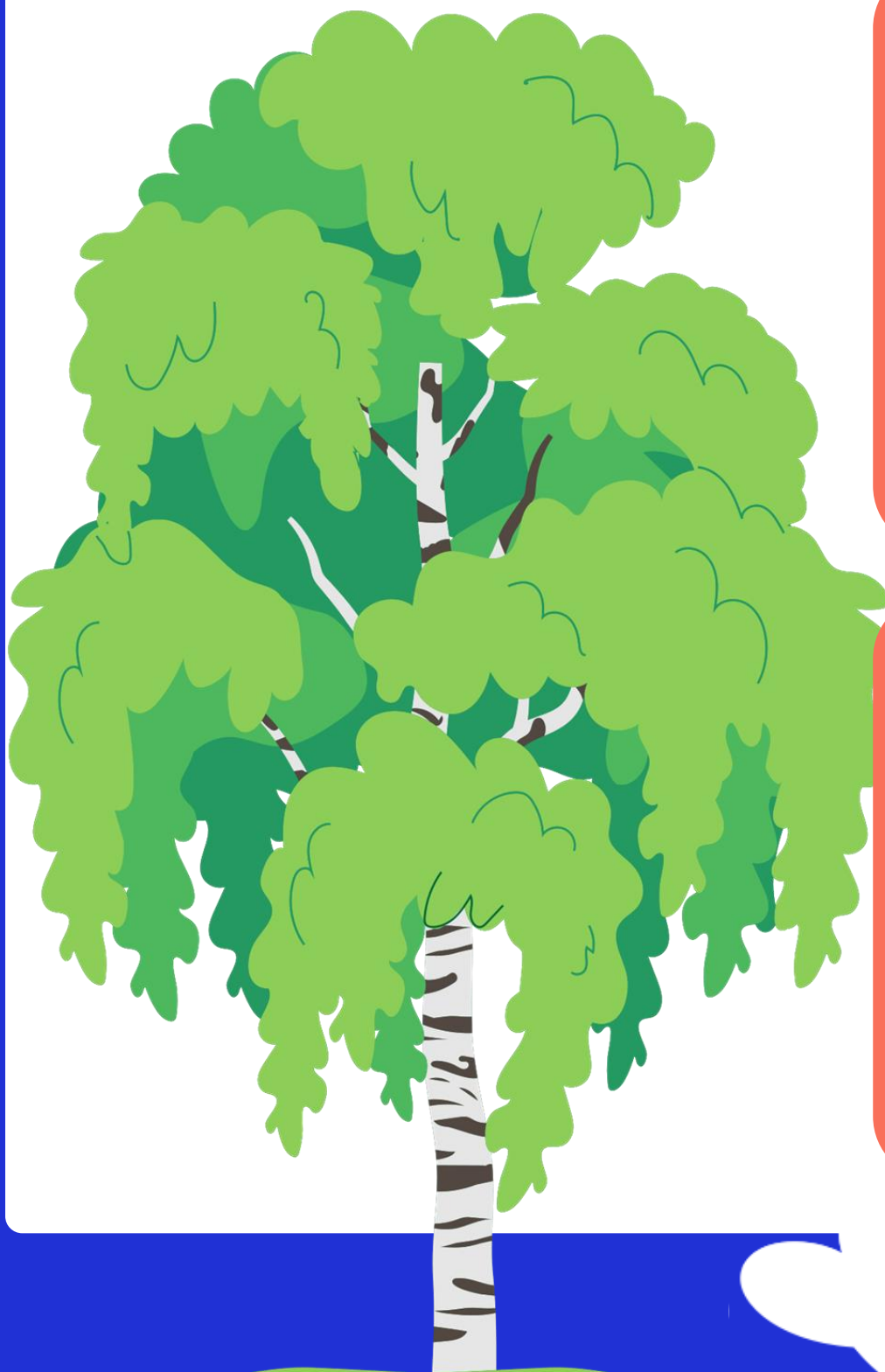
2



3



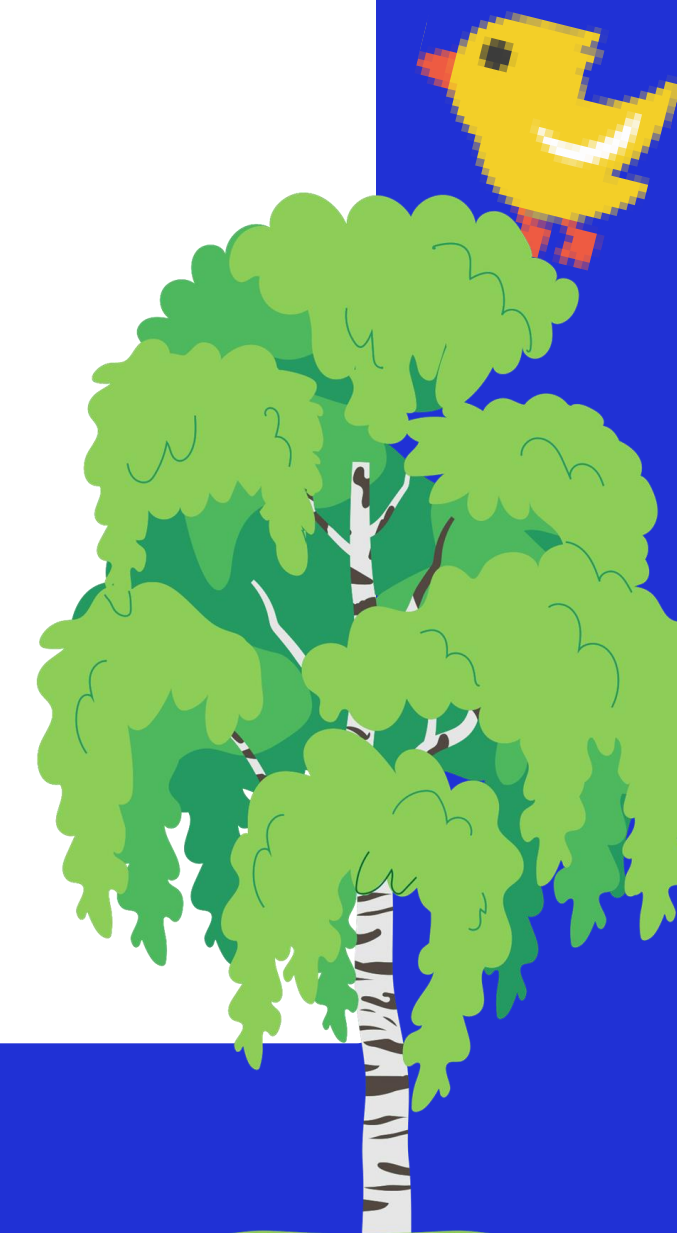
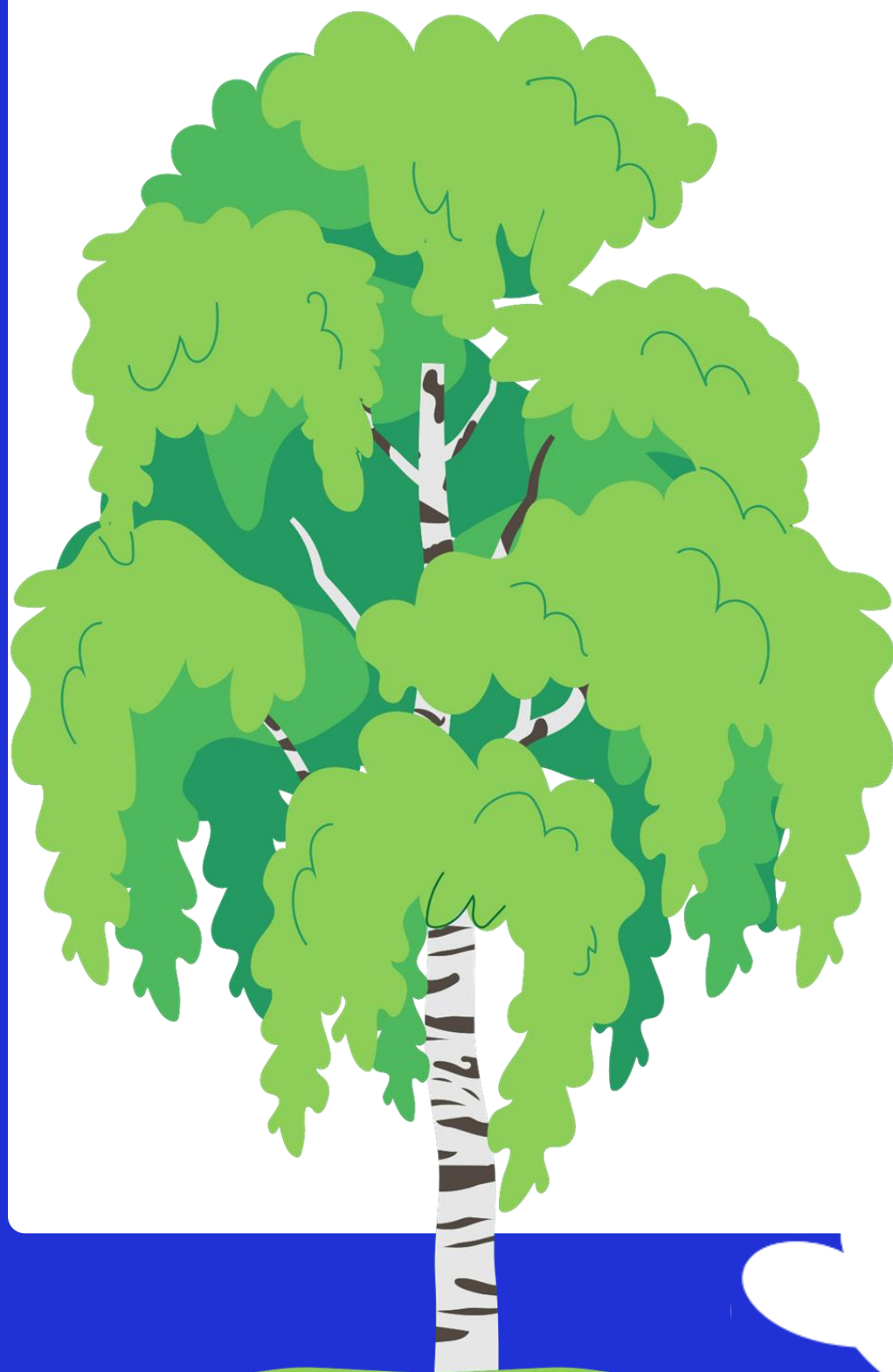
4

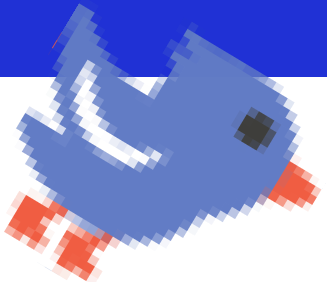




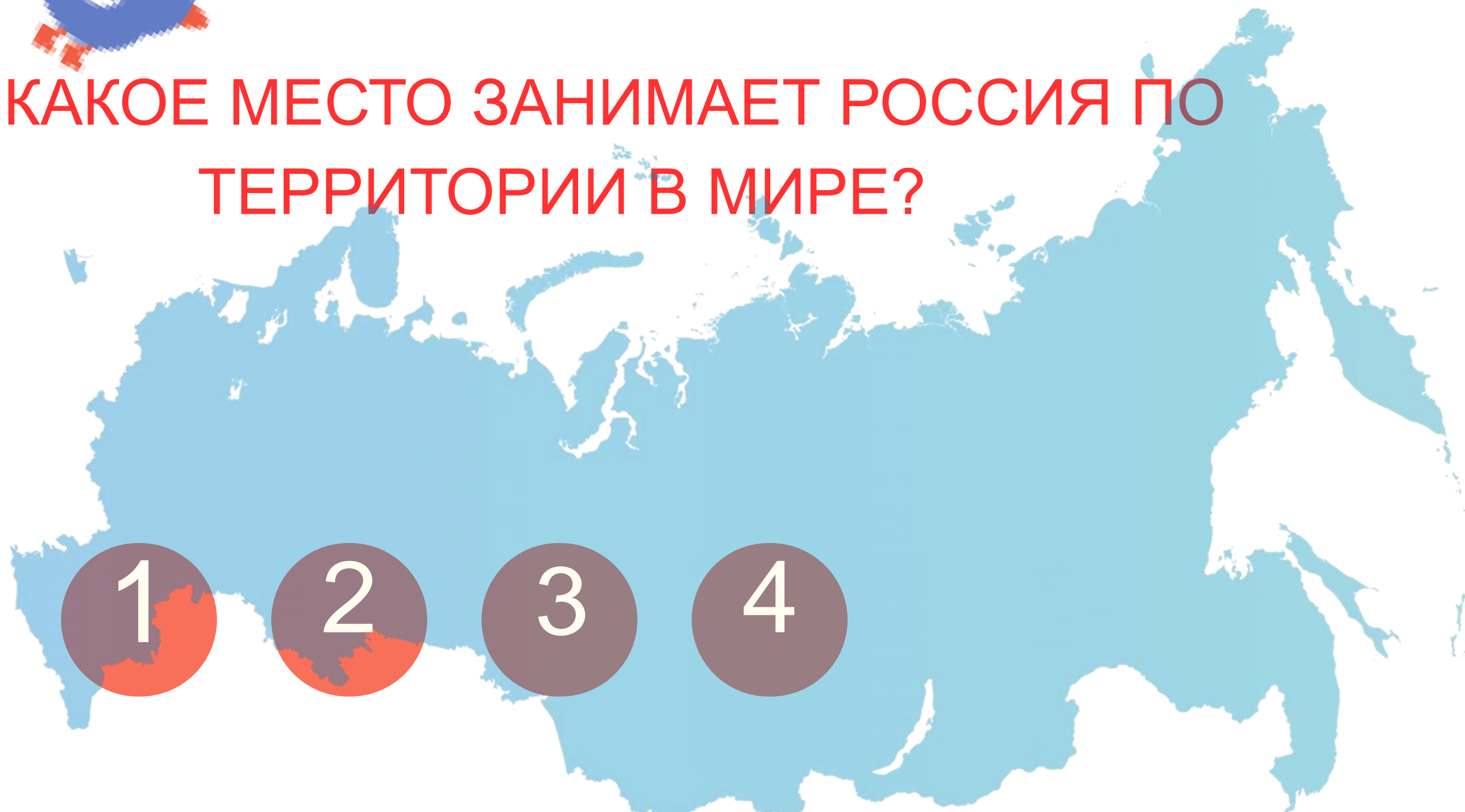
9. ПРАВИЛЬНЫЙ ОТВЕТ:

1



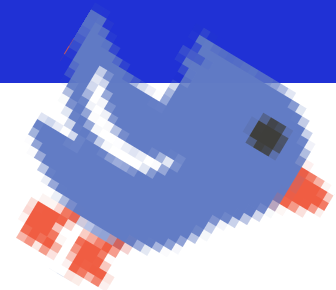


10. КАКОЕ МЕСТО ЗАНИМАЕТ РОССИЯ ПО
ТЕРРИТОРИИ В МИРЕ?



10. ПРАВИЛЬНЫЙ ОТВЕТ:

1



11. КАКОЙ ДОКУМЕНТ ОБЯЗАН ИМЕТЬ ГРАЖДАНИН РОССИИ?

1



Паспорт

2



Билет на автобус

3



Водительское удостоверение

4



Справка с места жительства

11.ПРАВИЛЬНЫЙ ОТВЕТ:

1

Паспорт



12.КАКОЙ НАРОД НЕ ЖИВЕТ В РОССИИ?

1



Чуваши

2



Буряты

3

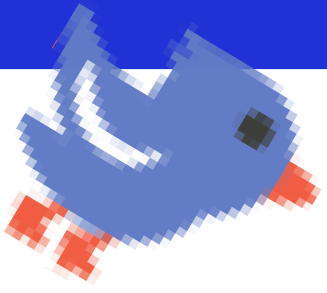


Масаи

4



Русские



12.ПРАВИЛЬНЫЙ ОТВЕТ:

3



Масай





13. КАК НАЗЫВАЕТСЯ НАШ РОДНОЙ КРАЙ?

1. Хакасия

2. Хабаровский край

3. Красноярский край

4. Московская область

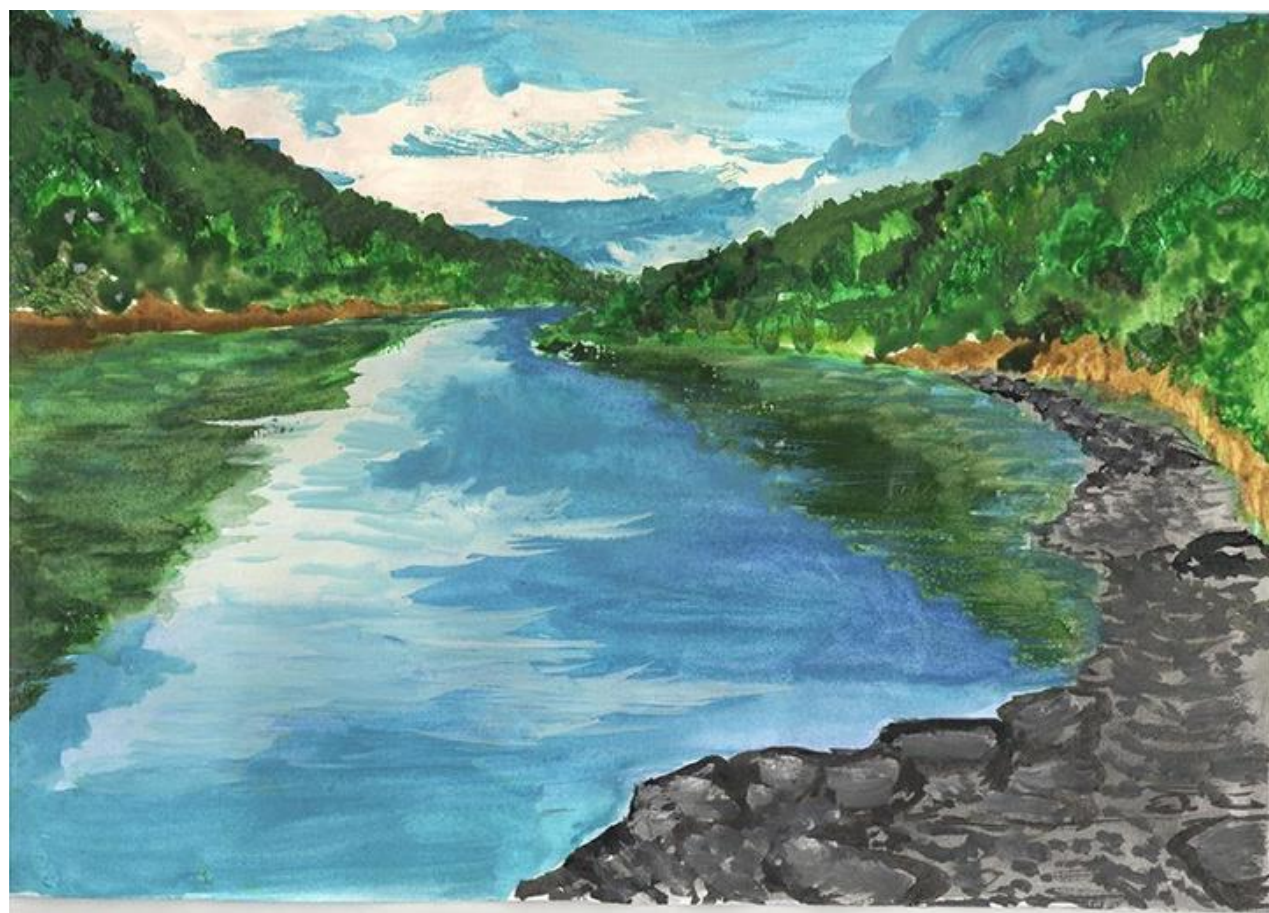


13.ПРАВИЛЬНЫЙ ОТВЕТ:

3.Красноярский край



14. ГЛАВНАЯ РЕКА КРАСНОЯРСКОГО КРАЯ?



1. Абакан

2. Енисей

3. Майна

4. Ангара



14.ПРАВИЛЬНЫЙ ОТВЕТ:

2.Енисей

15. ИСКЛЮЧИТЕ ЛИШНИЙ
ГОРОД.

1. Москва



2. Новгород



3. Красноярск



4. Лондон



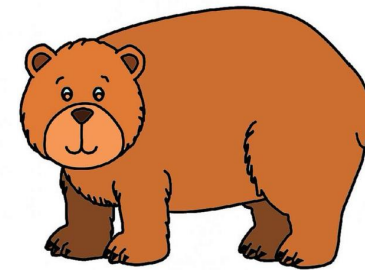
15. ПРАВИЛЬНЫЙ ОТВЕТ:

4. Лондон



16. КАКОЕ ЖИВОТНОЕ ЯВЛЯЕТСЯ СИМВОЛОМ РОССИИ?

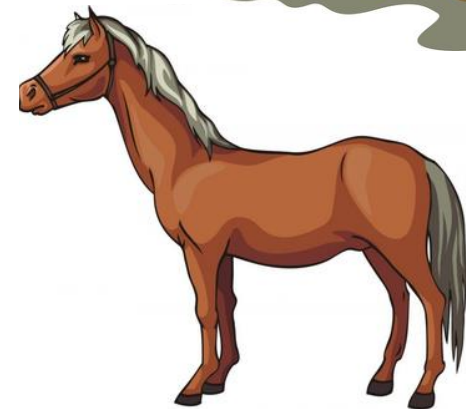
1. Медведь



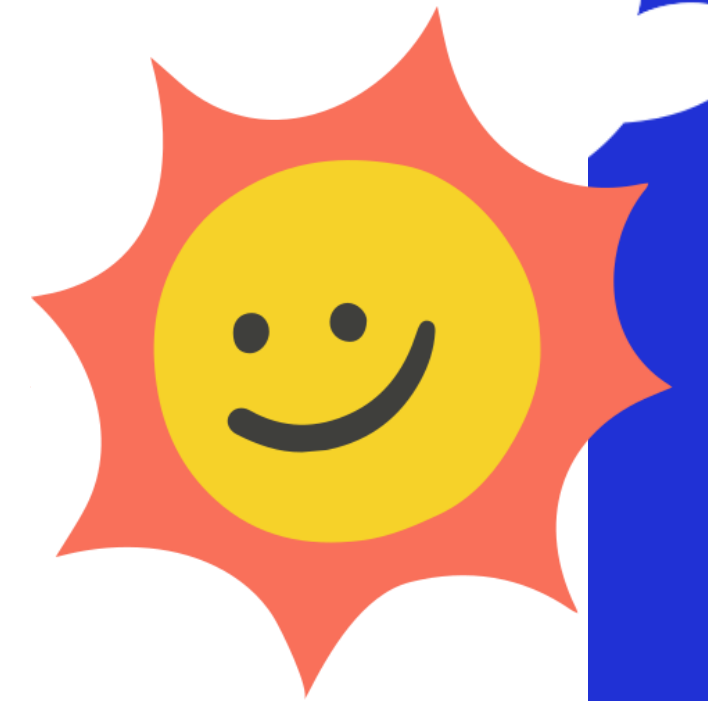
2. Верблюд



3. Лошадь

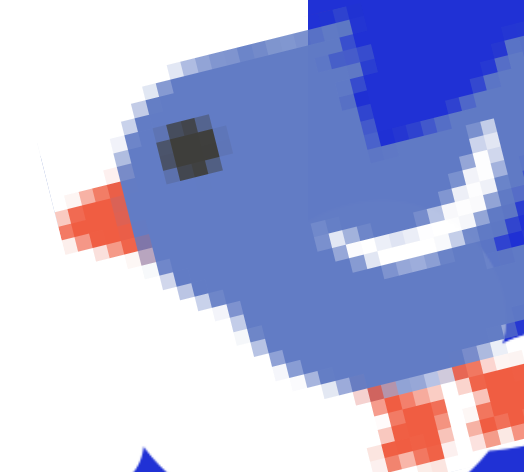
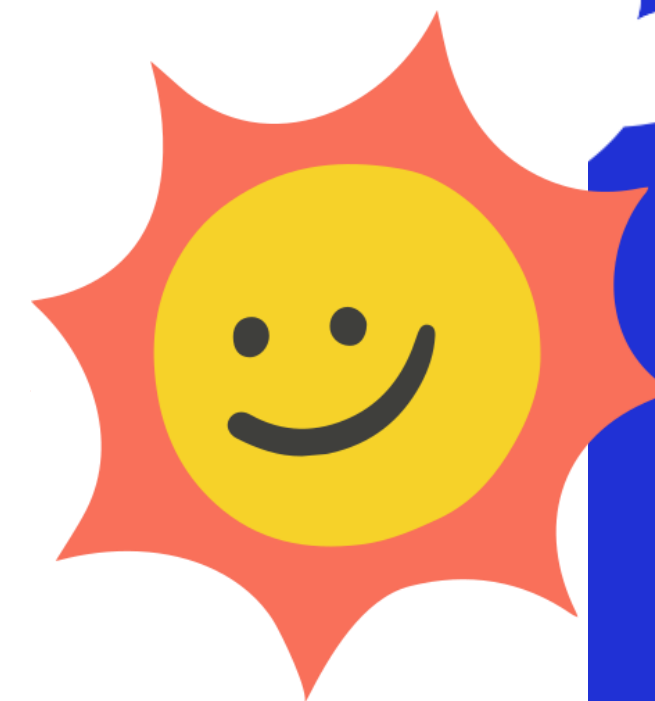


4. Кролик



16. ПРАВИЛЬНЫЙ ОТВЕТ:

1. Медведь



17. КАКОЙ МУЗЫКАЛЬНЫЙ ИНСТРУМЕНТ СТАЛ НАСТОЯЩИМ СИМВОЛОМ РОССИИ?

1



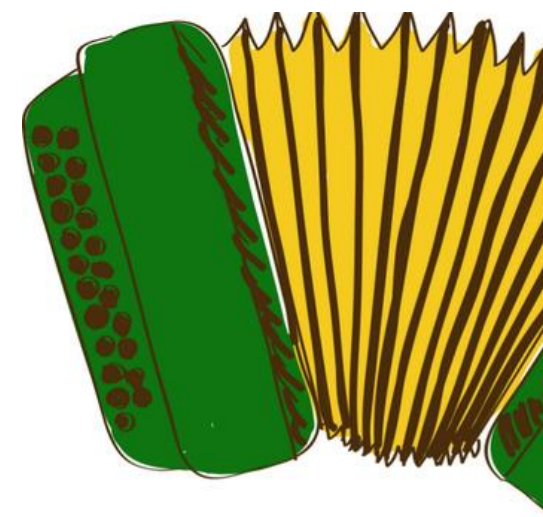
Скрипка

2



Фортепиано

3



Баян

4

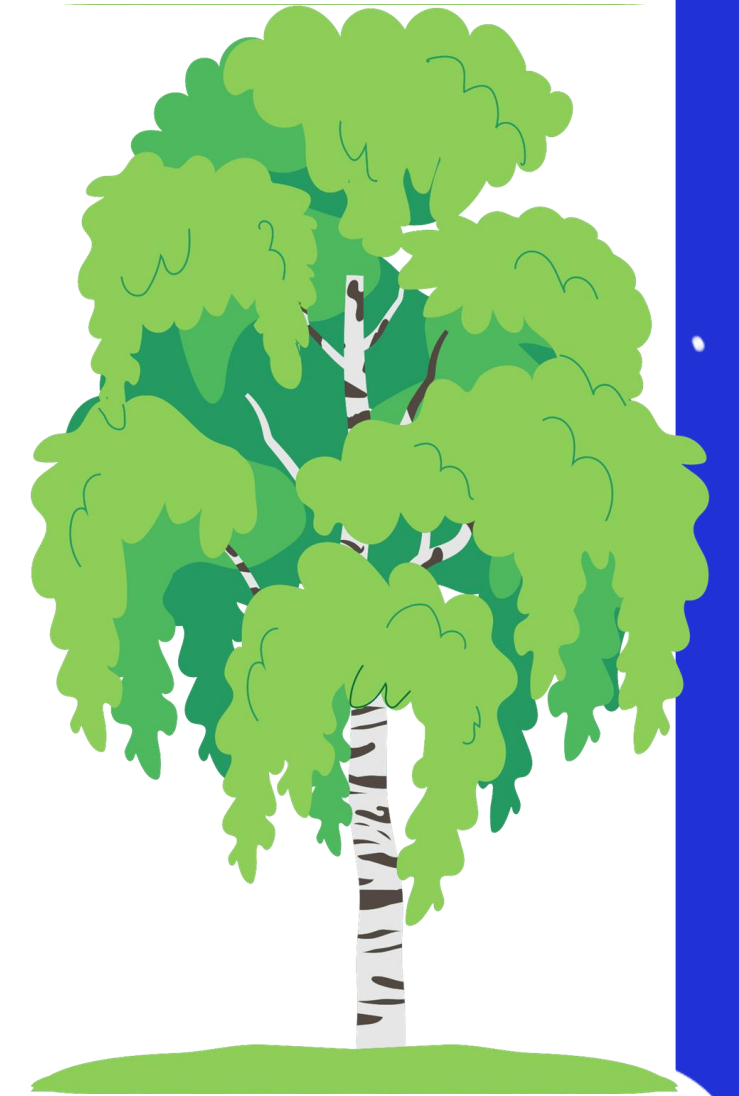


Балалайка

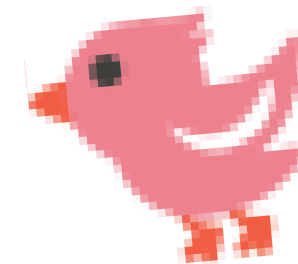
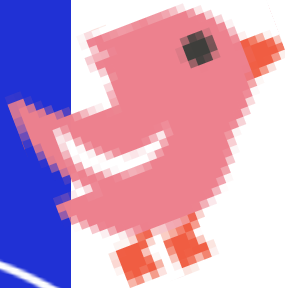
17.ПРАВИЛЬНЫЙ ОТВЕТ:

4

Балалайка



18. КАК НАЗЫВАЕТСЯ ДРЕВНИЙ СЛАВЯНСКИЙ
ПРАЗДНИК ПРОВОДОВ ЗИМЫ?



1. Веснянки

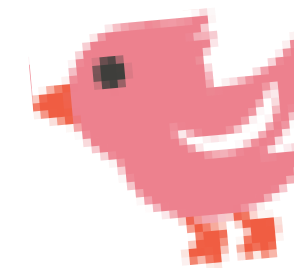
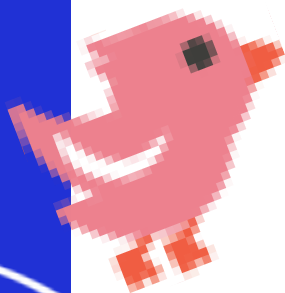
2. Иван Купала

3. Пасха

4. Масленица

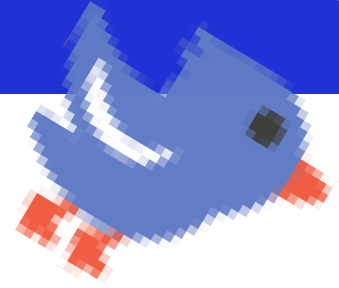


18. ПРАВИЛЬНЫЙ ОТВЕТ:

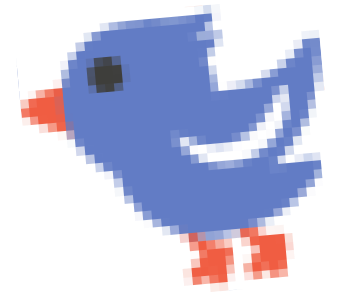
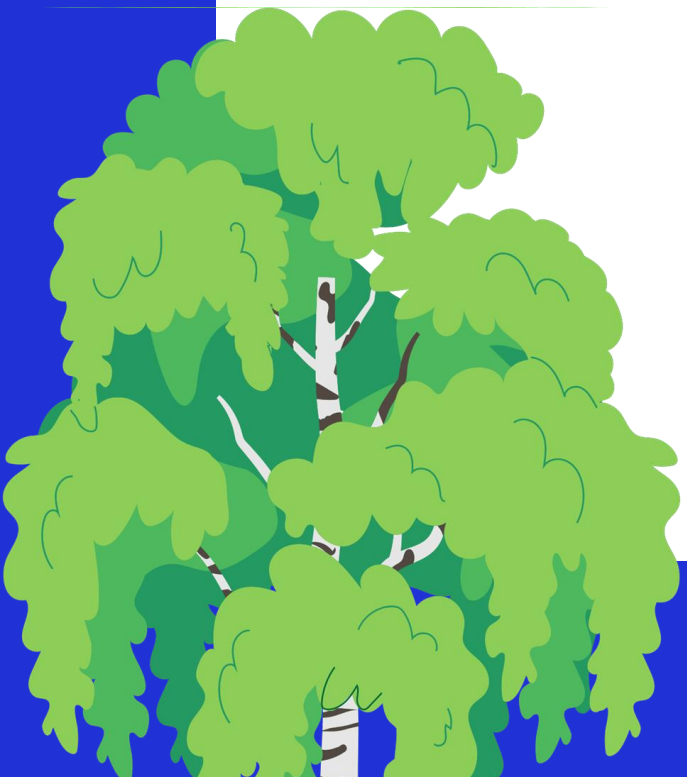


4. Масленица

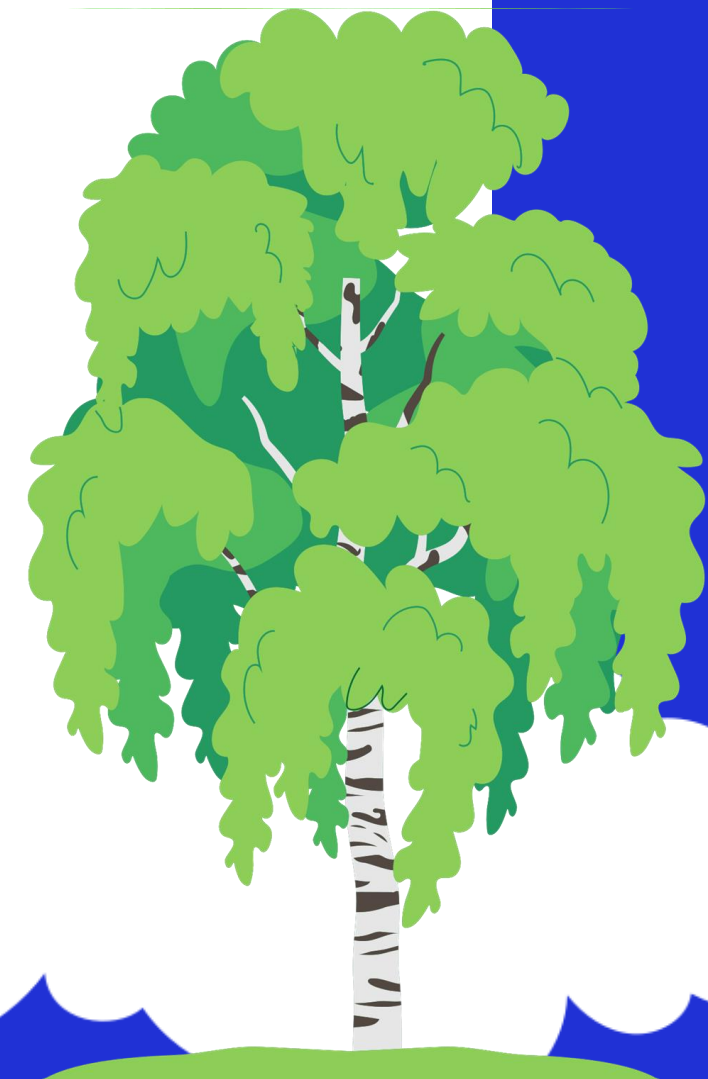


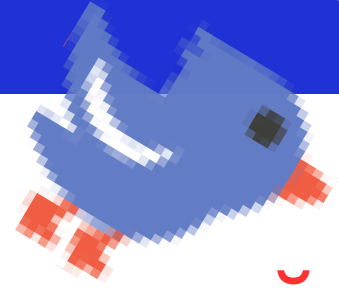


19. ЭТОТ ПРАЗДНИК ОЧЕНЬ
ЗНАМЕНИТ НА РУСИ. ЛЮДИ
КРАСЯТ ЯЙЦА, ПЕКУТ КУЛИЧИ
, ПОТОМ ИДУТ В ЦЕРКОВЬ И
ОСВЯЩАЮТ ИХ. ЧТО ЭТО ЗА
ПРАЗДНИК?

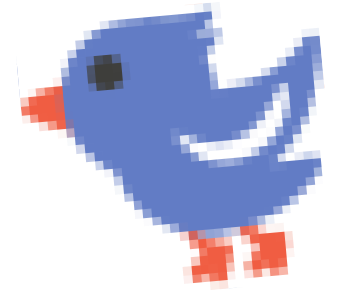


1. Новый год
2. 8 Марта
3. Пасха
4. Троица

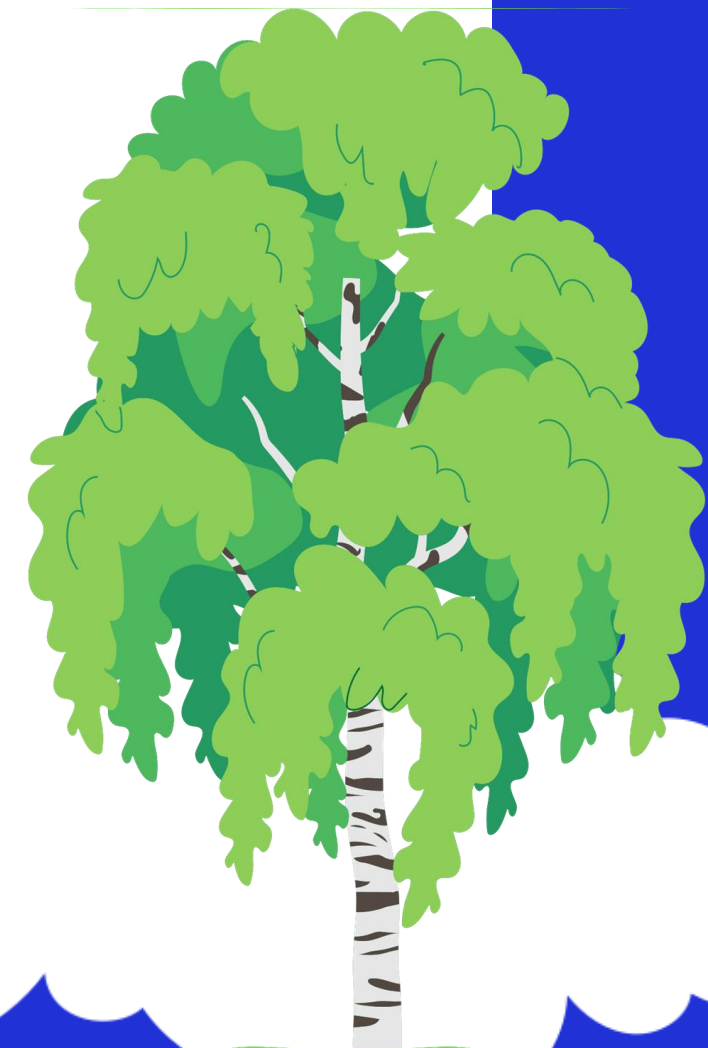


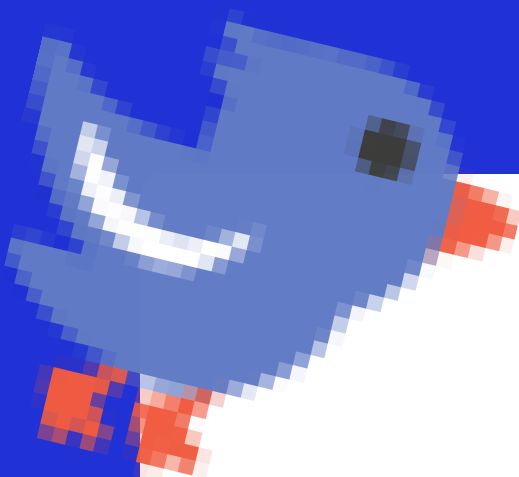


19. ПРАВИЛЬНЫЙ ОТВЕТ:



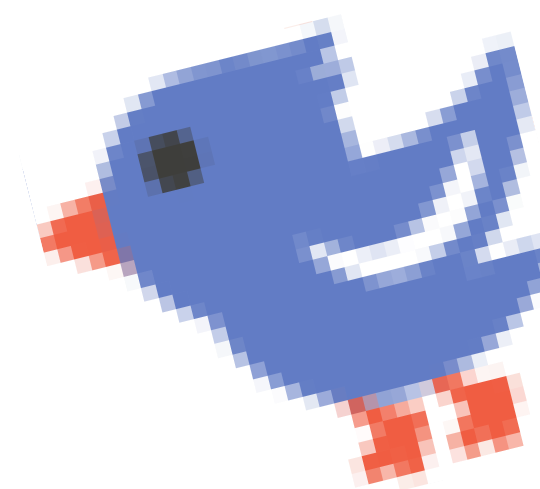
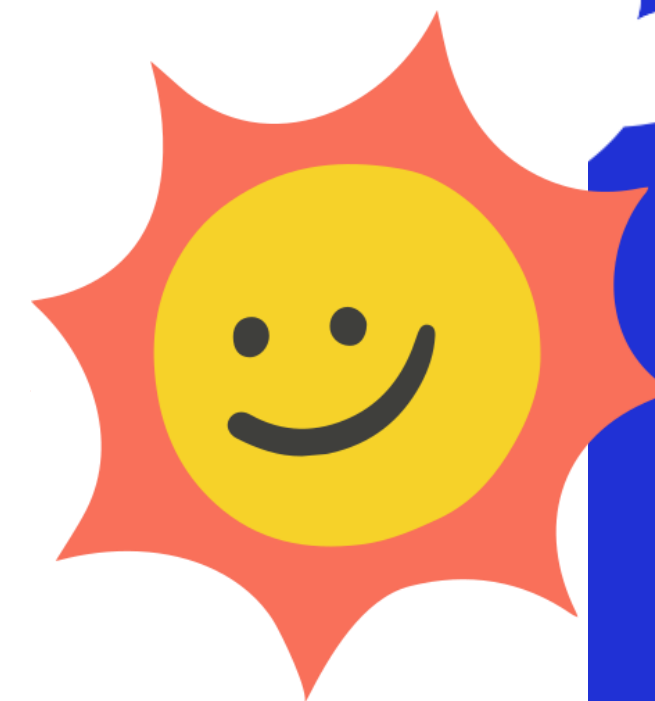
3. Пасха





20.ИДЕТ ПАРАД, ГРЕМИТ САЛЮТ,
Звучит оркестр там и тут,
Не только прадеды и деды
Встречают славный...

1. День труда
2. День рождения
3. День Победы
4. День мамы





20.ПРАВИЛЬНЫЙ ОТВЕТ:

3. День Победы



21. КАК ЗВАЛИ КОСМОНАВТА, КОТОРЫЙ ПЕРВЫМ ПОЛЕТЕЛ В КОСМОС?

1

Герман Титов

2

Юрий Гагарин

3

Алексей Леонов

4

Валерий
Быковский

21. ПРАВИЛЬНЫЙ ОТВЕТ:

2

Юрий Гагарин



22. КАКОЕ ДЕРЕВО СЧИТАЕТСЯ СИМВОЛОМ РОССИИ?

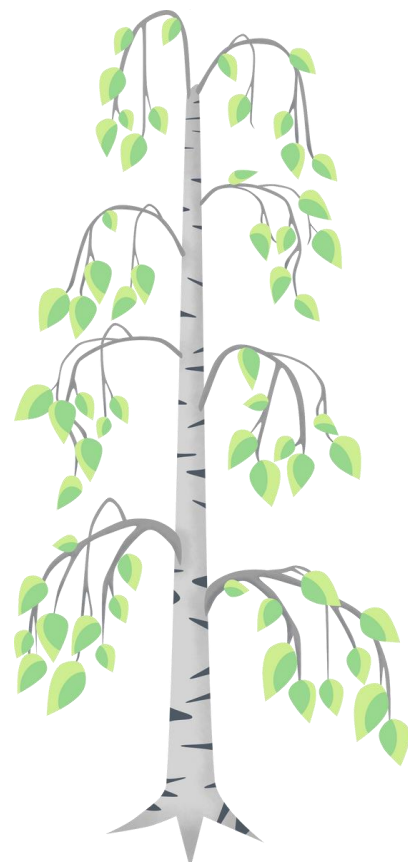
1

Дуб



2

Берёза



3

Рябина



4

Клён



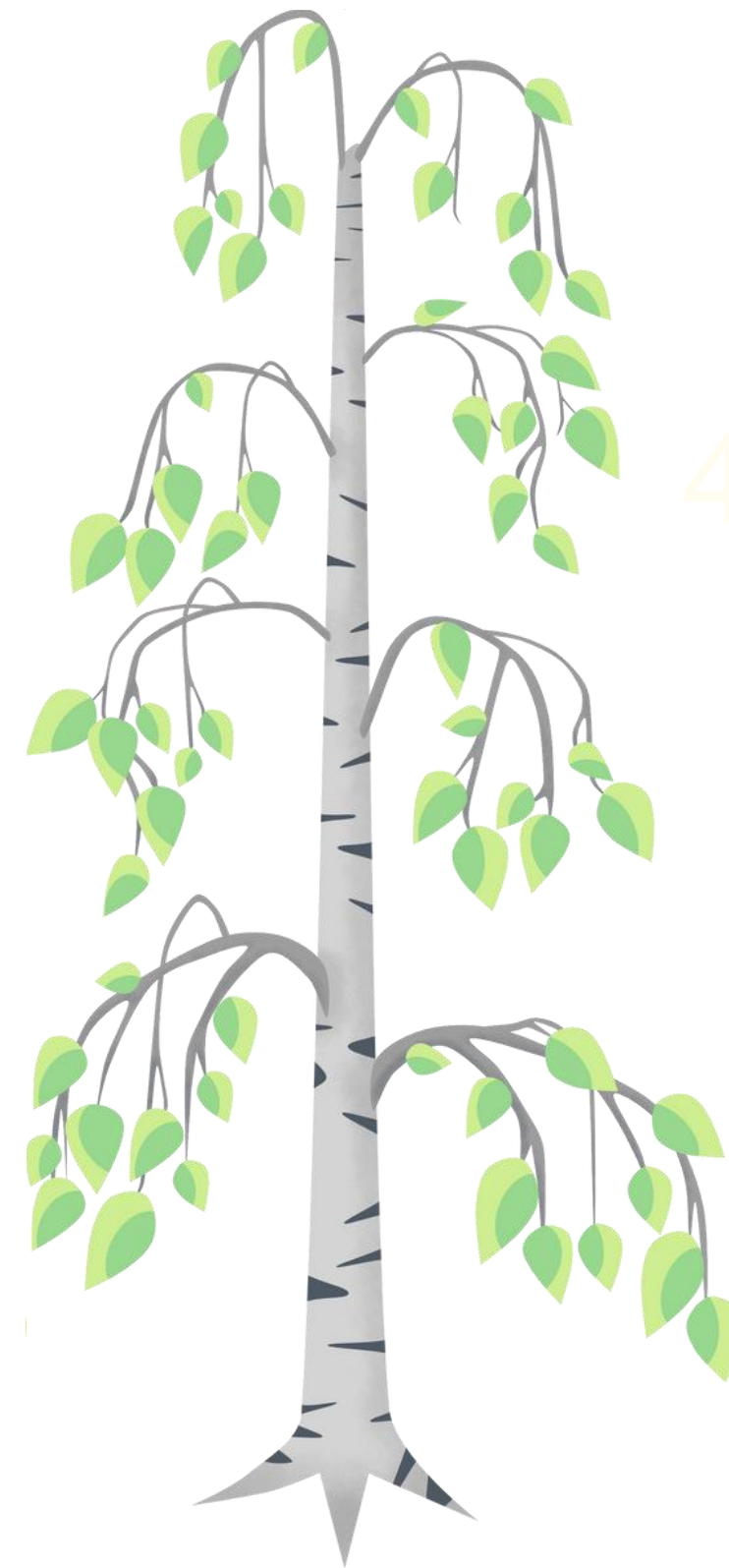
22. ПРАВИЛЬНЫЙ ОТВЕТ:

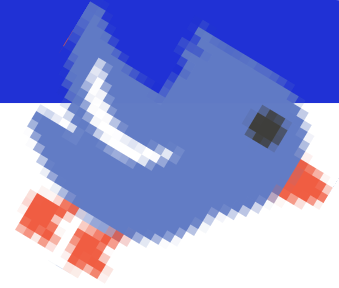
2

Берёза

3

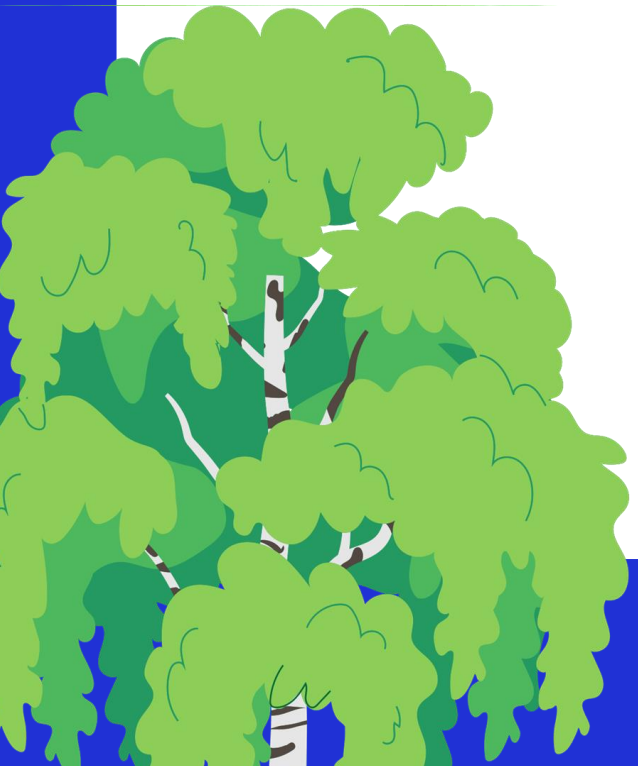
4





23. НАРОДНЫЕ ПРОМЫСЛЫ РОССИИ.

Снежно-белая посуда,
с Севера ты что ль пришла?
И цветами расцвела.
Голубыми, снежными
Нежными, красивыми.

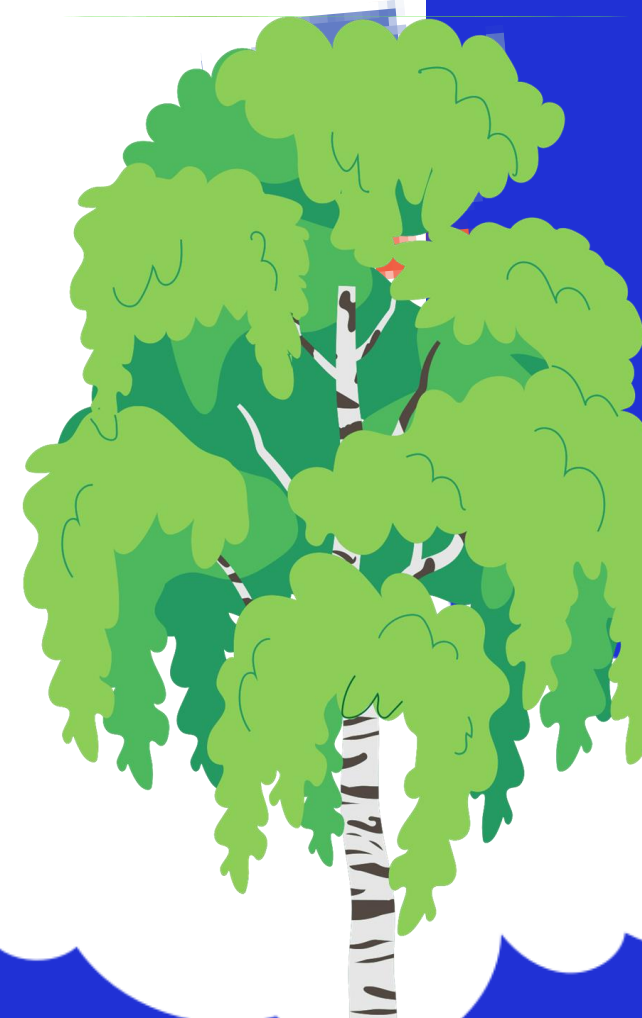


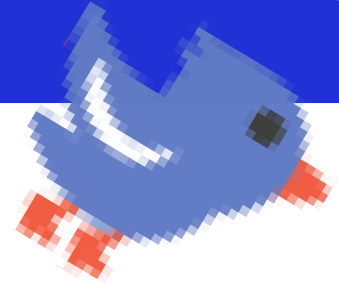
1. Хохломская роспись

2. Гжель

3. Жёстовская
роспись

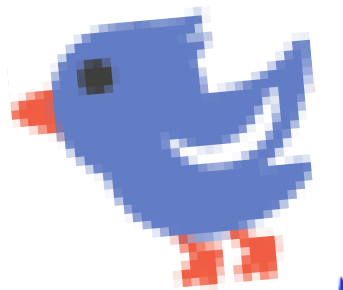
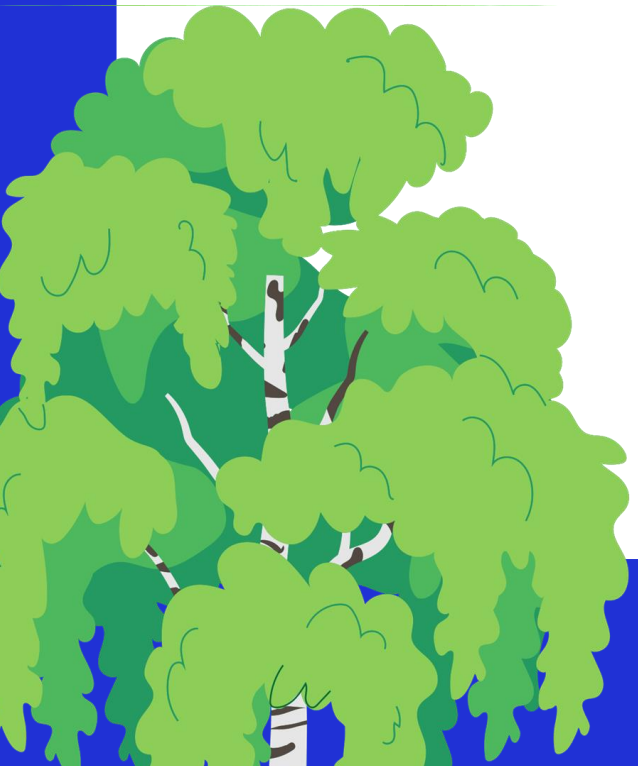
4. Городецкая
роспись

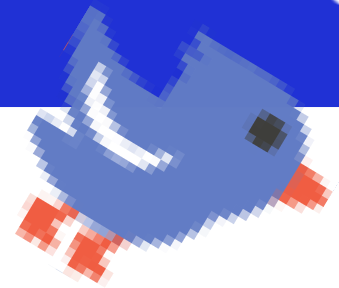




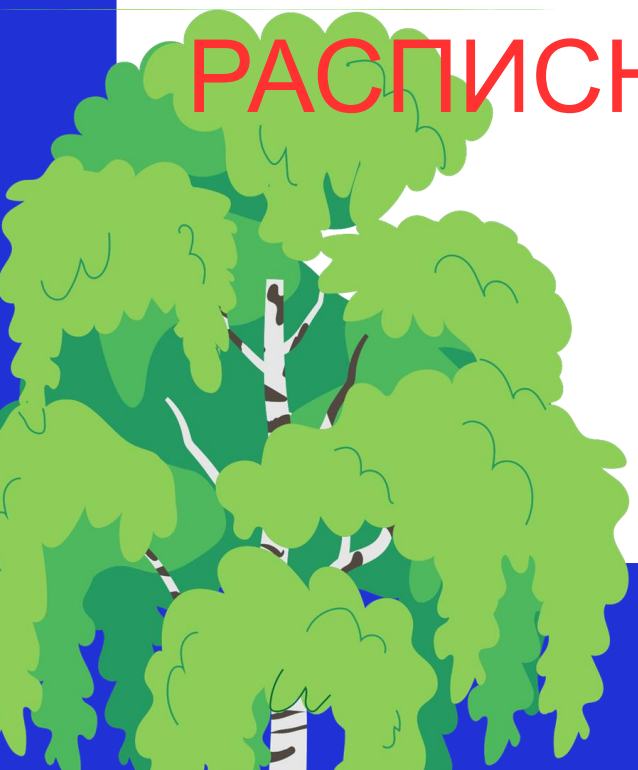
23. ПРАВИЛЬНЫЙ ОТВЕТ:

2. Гжель



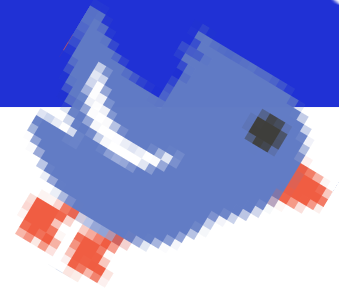


24. МАСТЕР ГЛИНУ ЗАМЕСИЛ
И ИГРУШЕК НАЛЕПИЛ.
ПОСЛЕ ВЫСУШИЛ, И В ПЕЧЬ
ДОБЕЛА ИХ ВСЕХ ОБЖЕЧЬ.
А ПОТОМ ОН КРАСКИ ВЗЯЛ
И ИГРУШКИ РАСПИСАЛ.
ВОТ ОНИ КАКИЕ В РЯД
РАСПИСНЫЕ ВСЕ СТОЯТ.



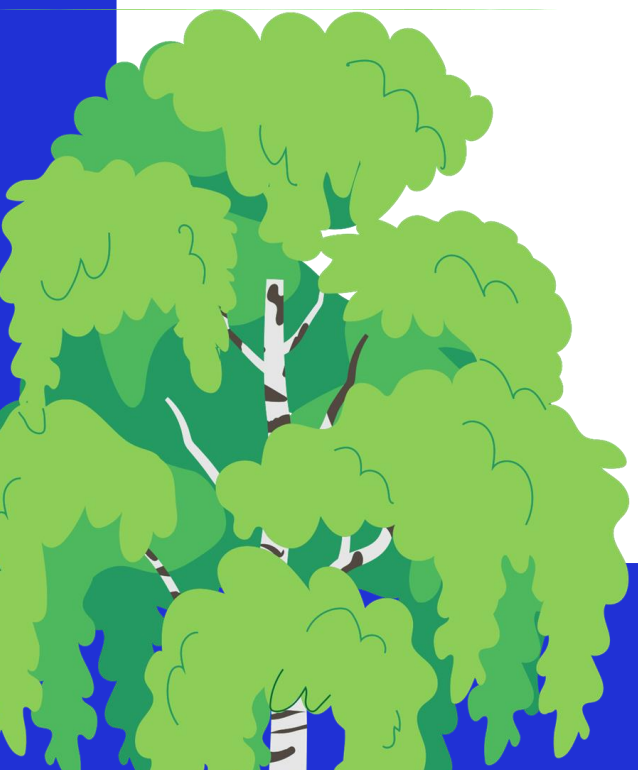
1. Дымковская
игрушка
2. Богородская
3. Палехская
4. Сысертский
фарфор





24. ПРАВИЛЬНЫЙ ОТВЕТ:

1. Дымковская игрушка



25. НАЙДИТЕ РУССКИЙ НАРОДНЫЙ ЖЕНСКИЙ КОСТЮМ

1



2



3



4



25.ПРАВИЛЬНЫЙ ОТВЕТ:

3



26. КАК НАЗЫВАЕТСЯ ИСКОННО РУССКАЯ ОБУВЬ?

1



Унты

2



Валенки

3



Тапочки

4



Балетки

26. ПРАВИЛЬНЫЙ ОТВЕТ:

2

Валенки



27. КАКАЯ СКАЗКА ЯВЛЯЕТСЯ
РУССКОЙ НАРОДНОЙ?



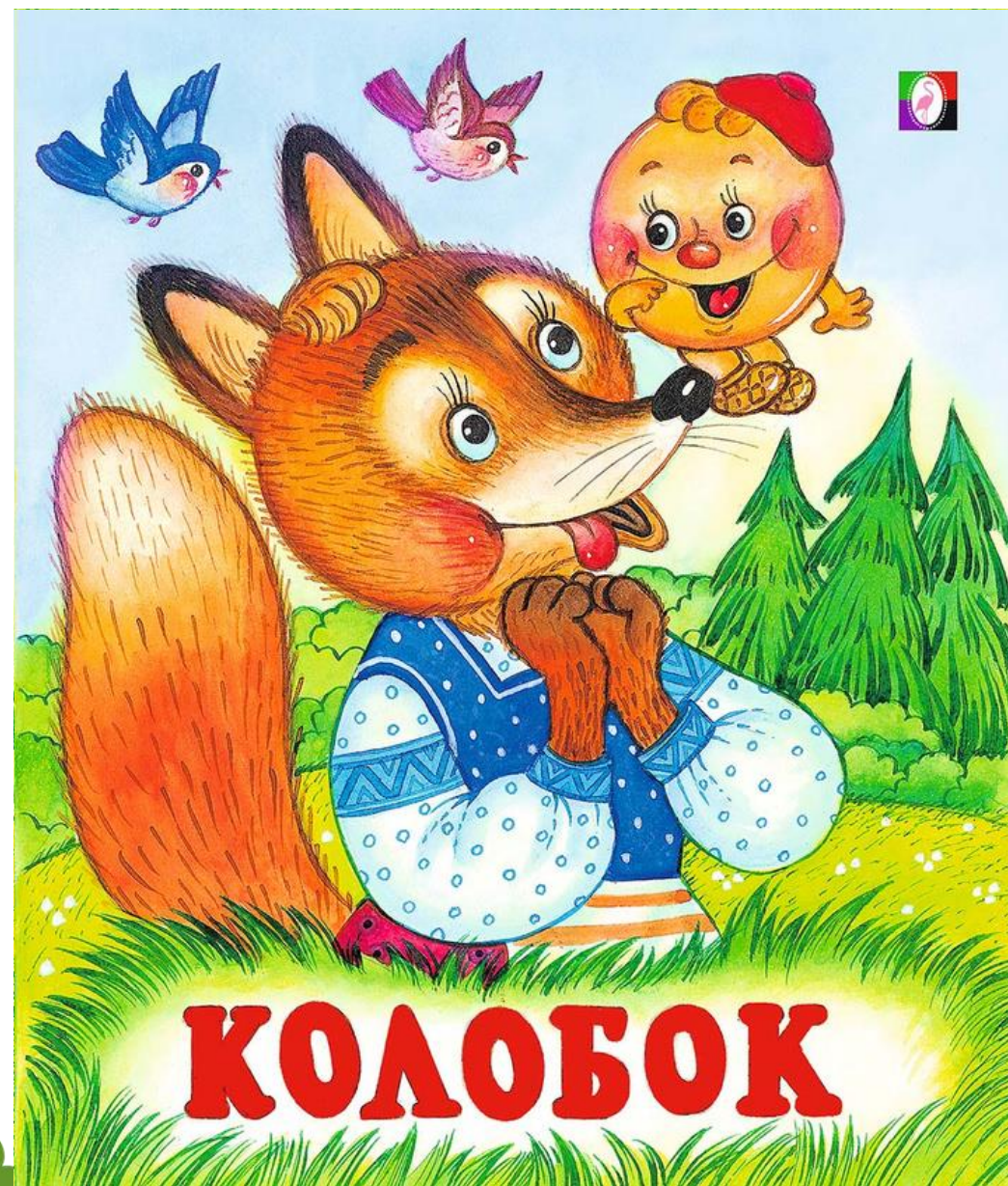
1. Колобок

2. Кот в сапогах

3. Дюймовочка

4. Золотой ключик

27. ПРАВИЛЬНЫЙ ОТВЕТ:



1. Колобок



28. ЗАКОНЧИТЕ ФРАЗУ «ПО-ЩУЧЬЕМУ ВЕЛЕНЬЮ...»

1. по-печкиному соизволенью

2. по-банковскому накоплению

3. по моему хотенью

4. для подрастающего поколения






28. ЗАКОНЧИТЕ ФРАЗУ «ПО-ЩУЧЬЕМУ ВЕЛЕНЬЮ...»

3. по моему хотенью





ПОДВОДИМ
ИТОГИ!
СПАСИБО ЗА
ИГРУ!

