

«Согласовано»  
Начальник ОИИ/ЦД  
МВД России  
«Емельяновский»  
Капитан полиции  
С.М.Горбачев  
« » 2015

Утверждаю  
Заведующий МБДОУ  
Мишинский детский сад  
«Родничок»  
Т.И.Шамшова



2015

Согласовано  
Главе администрации  
Муниципального совета  
Л.В. Вахлюева  
« » 2015



## ПАСПОРТ

дорожной безопасности образовательного учреждения  
Муниципального бюджетного дошкольного образовательного учреждения  
Мишинского детского сада «Родничок»

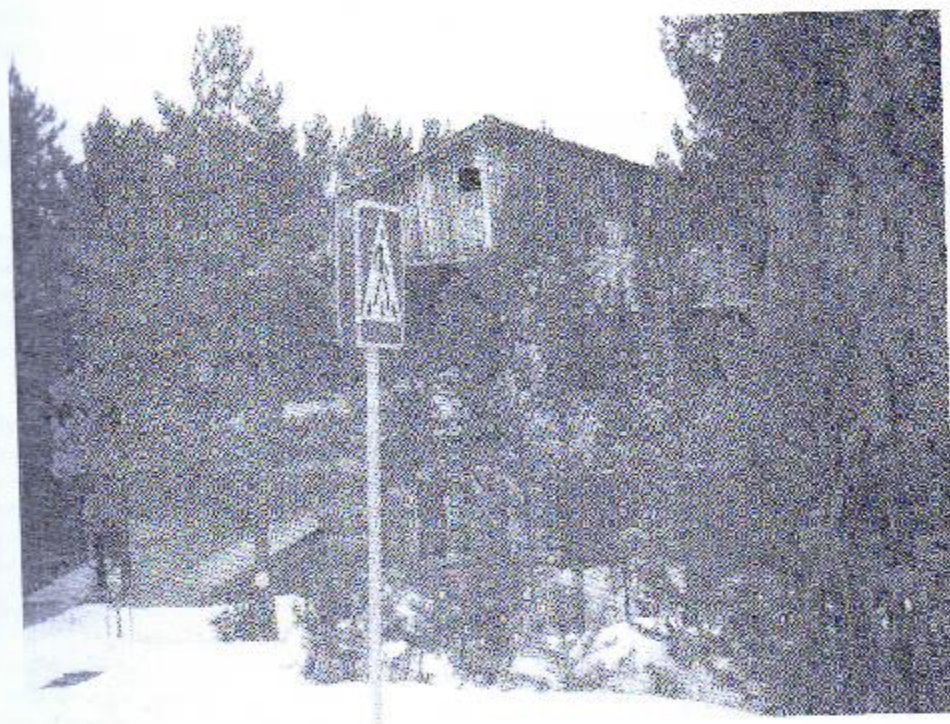
п. Мишино 2015

## Содержание

1. Общий вид ОУ.
2. Общие сведения.
3. План - схемы ОУ.
  - 3.1. План-схема района расположения ОУ, организация дорожного движения в непосредственной близости от образовательного учреждения с размещением соответствующих технических средств, маршруты движения детей и расположение парковочных мест;
  - 3.2. Маршруты движения организованных групп детей от ОУ к библиотеке, памятнику великой отечественной войне
  - 3.3. Пути движения транспортных средств к местам разгрузки/погрузки и рекомендуемых безопасных путей передвижения детей по территории образовательного учреждения.

**1.ФОТОГРАФИЯ УЧРЕЖДЕНИЯ**

ФОТОГРАФИЯ ПЕРЕХОДА ДОРОГИ СО ЗНАКОМ ПЕШЕХОДНЫЙ ПЕРЕХОД



## 2. Общие сведения

Муниципальное бюджетное дошкольное образовательное учреждение Мининский детский сад «Родничок».

Тип ОУ: дошкольное образовательное учреждение

Юридический адрес: 663079, Красноярский край, Емельяновский район, п. Минино, микрорайон I зона, 14

Руководитель ОУ:

Заведующий Шамалова Л.И. сот. тел. 8-913-558-89-46

ФИО лица на период отсутствия заведующего:

Вараксина Светлана Анатольевна сот. тел. 8-983-549-95-63

Ответственные работники  
муниципального органа  
образования

Руководитель МКУ

«Управление образованием администрации

Емельяновского района»

бульвар 11А, 8-953-588-39-74

Ответственные от ОКНБДД МО МВД России «Емельяновский»

Инспектор (по пропаганде) старший лейтенант полиции Колдунцов В.О.

Сот. тел. 8-929-33-3-78

ДЧ МО МВД России «Емельяновский» тел: 8(39133) 2-58-50, 2-58-54,

сот-107.

Ответственные работники  
за мероприятия по профилактике  
детского травматизма:

Зайцева Светлана Викторовна 8-913-826-45-87

Булатникова Наталья Викторовна 8-923-332-45-30

Костенко Елена Александровна 8-983-505-62-23

Кушникова Париса Анатольевна 8-923-929-31-19

Количество воспитанников: 96

Наличие уголка по БДД - в группах

Наличие автогаража (площадки) по БДД - нет

Наличие автобуса в ОУ - нет

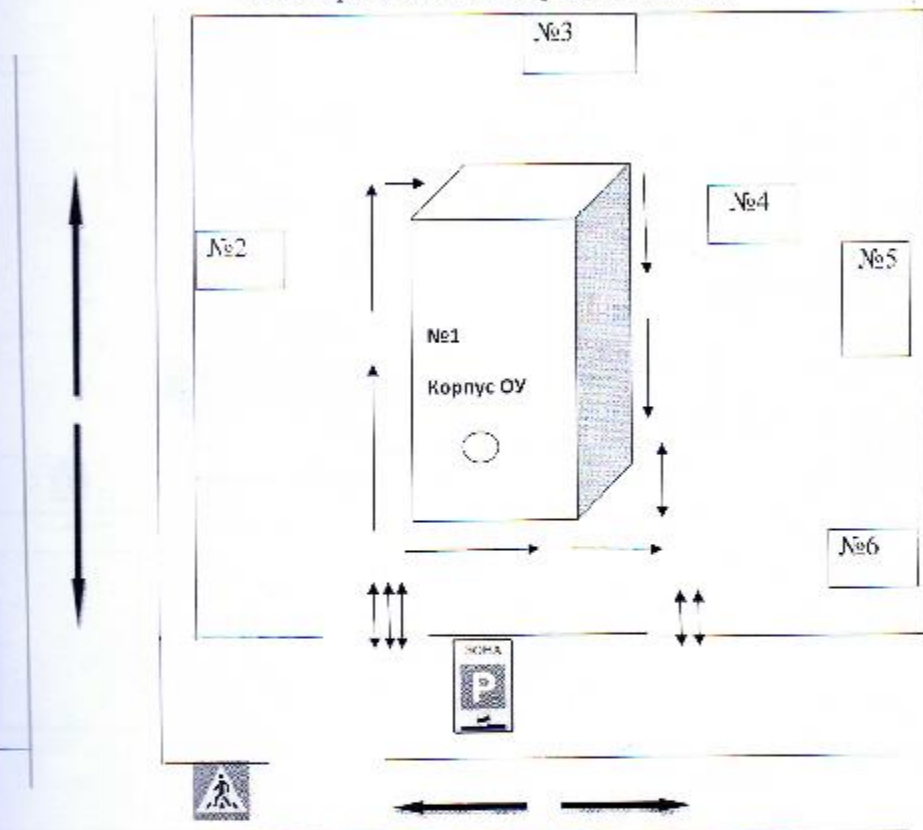
Время работы ОУ - с 7.00 до 19.00

Телефоны оперативных служб.







МБУЗ «Емельяновская ЦРБ»	8(39133) 2-16-29, 03
ДЧ МО МВД России «Емельяновский»	8 (39133) 2-58-50, 2-58-54 со. 107
Экстренный телефон пожарной службы	8(39133) 2-12-03, 3-26-92
Единая диспетчерская служба Емельяновского района	112, 256-83-55, 2-43-68

### 3. План – схема ОУ.

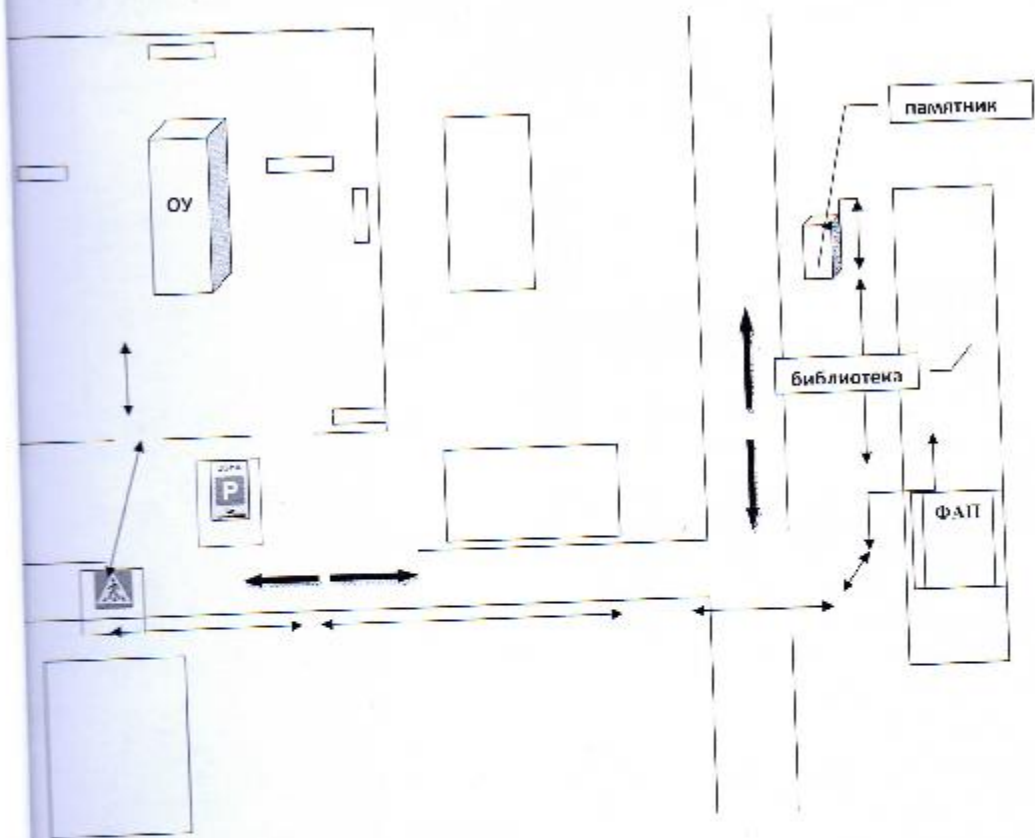
3.1 План – схема района расположения ОУ, схема организации дорожного движения в непосредственной близости от образовательного учреждения с размещением соответствующих технических средств маршруты движения детей и расположение парковочных мест.




#### ОБОЗНАЧЕНИЯ:


-  - направление движения транспорта
-  - направление ОУ
-  - безопасное движение детей
-  - искусственное освещение
-  - пешеходный переход
-  - парковка
- №1 - корпус ОУ
- №4 - хозяйственные постройки
- №2,3,5,6 - веранды


3.2 Маршруты движения организованных групп детей от ОУ до памятника Победы в Великой Отечественной войне, библиотеке.




ОБОЗНАЧЕНИЯ

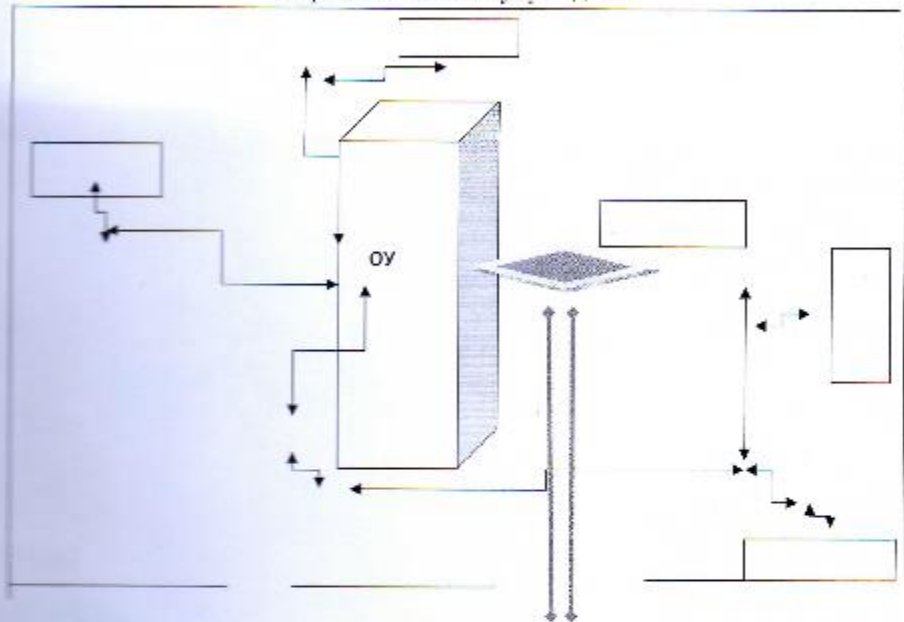
 - пешеходный переход

 - парковка


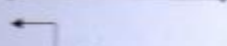


 - движение детей в (из) ОУ

 - направление движения транспорта

3.3 Пути движения транспортных средств к местам разгрузки (погрузки) и рекомендуемых безопасных путей передвижения детей по территории образовательного учреждения



ОБОЗНАЧЕНИЯ

-  - въезд (выезд) транспорта для разгрузки (погрузки)
-  - движение детей на территории ОУ
-  - движение автотранспорта
-  - место разгрузки (погрузки)

**ПРИМЕЧАНИЕ:** Завоз и разгрузка продуктов производится с 8.00 до 10.30 (т.к. в это время идет непосредственная образовательная деятельность) и с 13.00 до 16.00 (подготовка ко сну, сон, полдник, непосредственная образовательная деятельность). В это время на территории ДОУ дети не находятся

