

Предметно-пространственная среда кабинета

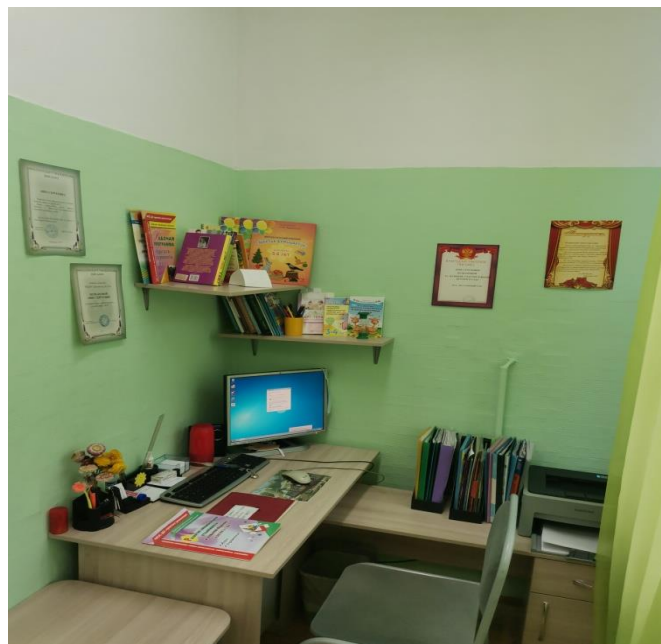
Кабинет педагога-психолога – это помещение, которое помогает осуществлять деятельность по оказанию психолого-педагогической помощи субъектам образовательного процесса и является частью развивающей среды ДООУ.

Кабинет предназначен для проведения индивидуального обследования, для консультаций родителей и педагогов, для проведения индивидуальных и групповых занятий (не более 4-5 человек), для работы с документами.

В связи с выполнением всей необходимой деятельности кабинет имеет две зоны.



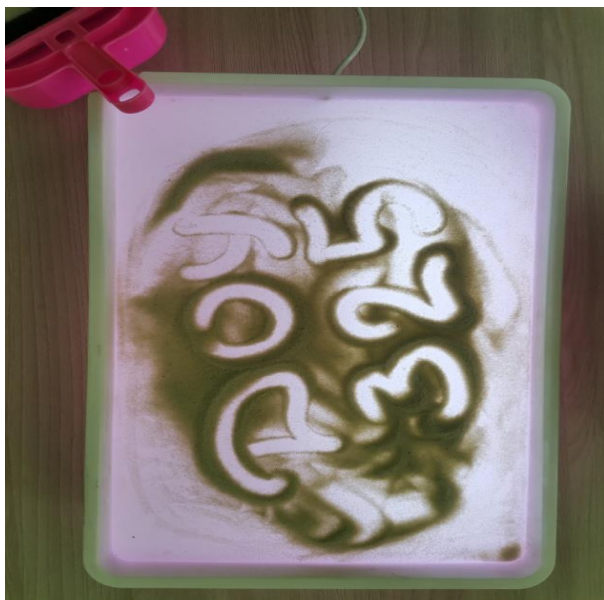
Первая зона – рабочая зона педагога-психолога. Она позволяет осуществлять методическую работу, подготавливаться к занятиям, вести документацию.



Вторая зона - зона трансформируемая в зависимости от задачи, стоящей перед психологом. Она используется для консультаций родителей и педагогов, для диагностической и коррекционно-развивающей работы.



Для коррекционно-развивающей работы используются световой планшет для рисования песком, песочница, игровые наборы.



Песочная терапия одна из разновидностей арт-терапии. Метод песочной терапии строится на теории Юнга о том, что каждый предмет внешнего мира вызывает какой-либо символ в глубине бессознательного. Это один из современных методов психотерапии, который применяется в детской и взрослой практике.

Также в коррекционно-развивающей работе используются различные дидактические материалы, пособия, игрушки.



Развивающая среда кабинета систематически пополняется. Закупается новый дидактический материал. Многие дидактические пособия изготавливаются своими руками.