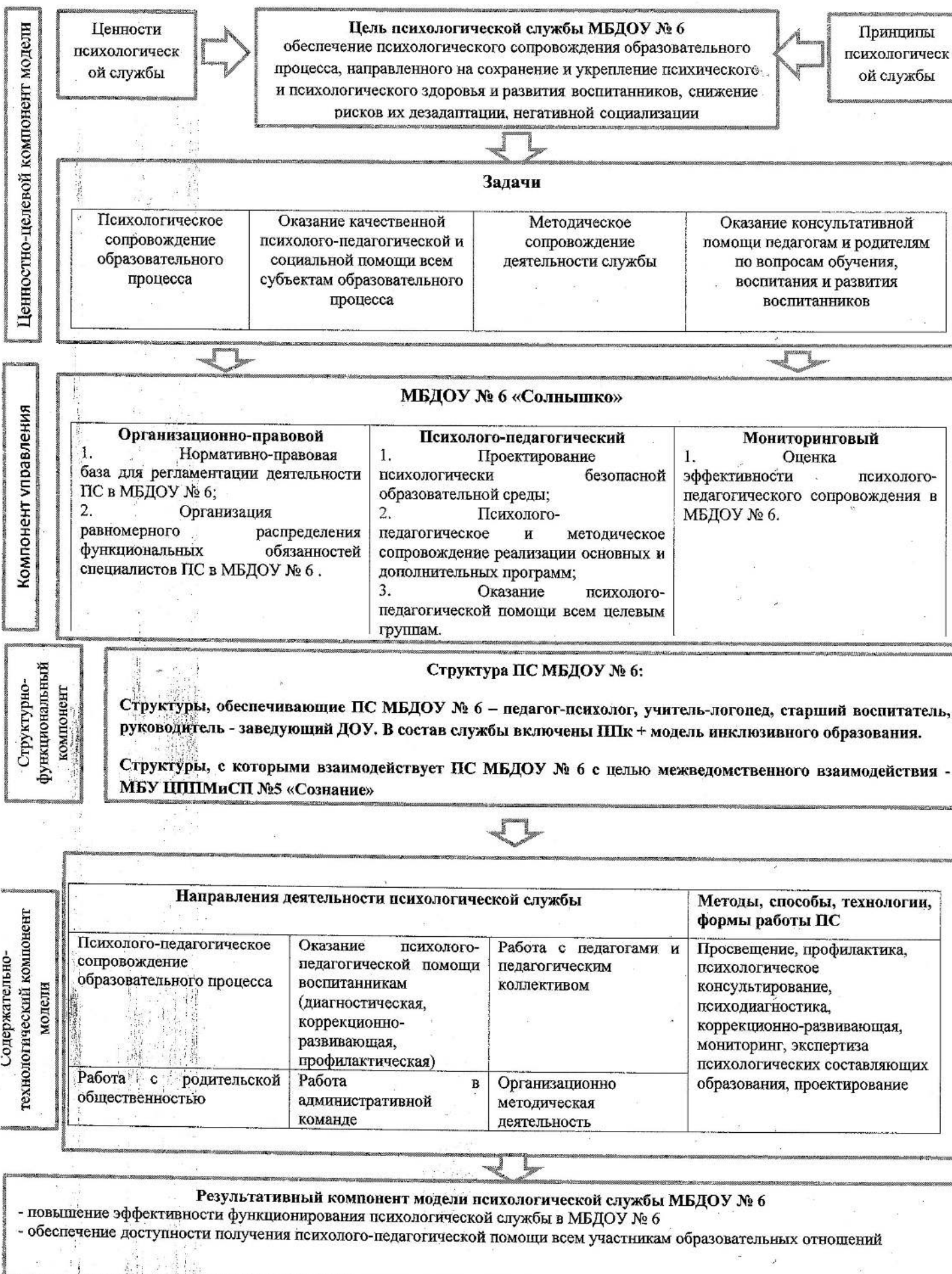


## МОДЕЛЬ РАЗВИТИЯ ПСИХОЛОГИЧЕСКОЙ СЛУЖБЫ МБДОУ № 6



## Описание Модели психологической службы МБДОУ № 6

### «Солнышко»

Согласно утвержденной министерством образования Красноярского края Концепции развития психологической службы на период до 2025 года (далее - Концепция) и плану мероприятий по ее реализации определены цели, задачи, принципы, основные направления и механизмы реализации государственной политики в сфере развития психологической службы в системе образования.

#### Анализ имеющихся ресурсов:

##### *Кадровый состав*

Педагог-психолог – 0,75 ставки

Учитель-логопед – 2 специалиста по 0,5 ставки

Музыкальный работник – 1 специалист - 0,5 ставки и 1 специалист - 1 ставка

Инструктор по физической культуре – 1 ставка

##### *Характеристика детей*

В МБДОУ № 6 обучается 171 ребенок, из них:

- в группе раннего возраста – 24 нормотипичных детей;
- группы от 3х до 7 лет – 147 детей, из них 134 нормотипичных детей и 13 ОВЗ (ЗПР 5 человек, ТНР 8 человек).

##### *Характеристика материально-технического оборудования:*

При создании Модели психологической службы МБДОУ № 6 (далее - Модель МПС) несмотря на имеющиеся ресурсы психолого-педагогического сопровождения, очевидно наличие объективных проблем:

- недостаточное межведомственное взаимодействие на уровне муниципалитета;
- неравномерность оказания психологической помощи участникам образовательного процесса;
- недостаточная информированность родителей и педагогов о возможностях получения психологической помощи;
- отсутствие в ДОУ учителя-дефектолога.

Цель МПС: обеспечение психологического сопровождения образовательного процесса, направленного на сохранение и укрепление психического и психологического здоровья и развития воспитанников, снижение рисков их дезадаптации, негативной социализации

##### Основными задачами развития МПС являются:

- разработка нормативно-правовой базы, регламентирующей деятельность психологической службы в ОО;

- разработка и реализация образовательных программ воспитания, создание условий для достижения образовательных результатов;
- развитие психолого-педагогической компетентности (психологической культуры) детей, родителей, педагогов;
- обеспечение эффективности в решении актуальных задач развития, воспитания и социализации воспитанников;
- консультирование и поддержка родителей и педагогов.

В рамках реализации Модели психологической службы разработан и утвержден План мероприятий по развитию психологической службы МБДОУ № 6 г. Красноярск до 2025г. («Дорожная карта») по следующим направлениям:

- организационное и информативно-аналитическое развитие психологической службы МБДОУ № 6;
- профилактика психологического и психического здоровья и оказание психологической помощи воспитанникам МБДОУ № 6;
- организация психологического консультирования родителей воспитанников и педагогов МБДОУ № 6.